

## An Kundenbedürfnisse angepasst

### HERZ-WOHNUNGSÜBERGABESTATIONEN ERFREUEN SICH NICHT GRUNDLOS EINER IMMER GRÖßEREN BELIEBTHEIT

Aus dem umfangreichen Angebot von Herz-Armaturen sind die Wohnungsübergabestationen eine der am schnellsten wachsende Produktgruppe. Viele namhafte europäische Energieversorger und Bauträger konnten sich bereits von der Leistungsfähigkeit und dem unkomplizierten Montagekonzept von Herz-Wohnungsübergabestationen überzeugen.

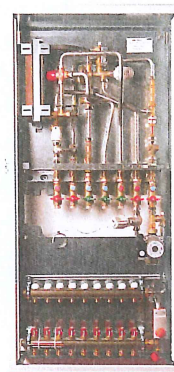
#### Montage erleichtert

Der Vorteil besteht in der von Herz patentierten Montageleiste, die bei Gerätemontage sowohl zusätzliches Montagehilfsmaterial als auch einen zusätzlichen Monteur überflüssig macht. Regelmäßige Gerätewartung wird erleichtert. Durch die Passgenauigkeit zwischen Vormontageleiste und Wohnungsübergabestation ist beim Geräteanschluss eine 100-prozentige

Übereinstimmung aller Dichtflächen zwischen den in der Konsole integrierten Rohrarmaturen und den Rohrenden vom Gerät gegeben.

#### Individuelle Anforderungen

Alle Modelle von Herz-Wohnungsübergabestationen werden den Kundenbedürfnissen angepasst. Hervorzuheben wären die Modelle 4008 Deluxe FBH und Deluxe Indirekt. Diese ermöglichen eine hydraulische Entkopplung einer Zonenversorgung zur primären Heizungsinstallation mittels eines Trennwärmetauschers. Den Anforderungen seitens der Anlagenbetreiber insbesondere bei Nachrüstung und Sanierung in Wohngebäuden mit Flächenheizung wird somit Rechnung



getragen. Die Baugruppe Deluxe FBH besteht aus einer Wohnungsübergabestation, Vormontageleiste, Festwertregelset und Verteiler. Ein weiterer Pluspunkt ist die zeitsparende und einfache Einbindung eines Niedertemperatursystems mittels Festwertregelung und Umwälzpumpe. Andere Modelle von Wohnungsübergabestationen mit Warmwasservorrangschaltung, Systemtrennung und integriertem Festwertregler sind ebenfalls interessant. Das Besondere ist der eingebaute Herz-Druck- und Temperaturregler. Dieser unterbricht während der Warmwasserzapfung den Heizbetrieb, wobei gleichzeitig die Warmwassertemperatur thermostatisch geregelt wird.

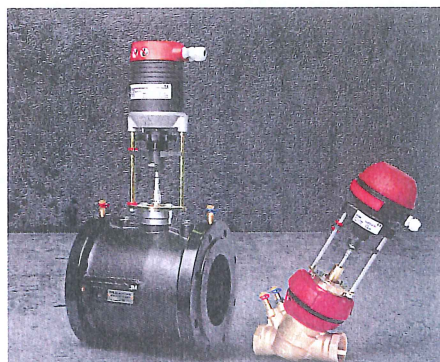
>> Um große Kundenzufriedenheit zu gewährleisten, werden die Wohnungsübergabestationen im Herz-eigenen Entwicklungszentrum in Wien vor der Serienfertigung von Experten der Energieversorgung geprüft und abgenommen. [www.herz.eu](http://www.herz.eu)

## Revolutionäre Produktreihe

### NEUE ÄRA HYDRONISCHER REGELUNG

Mit TA-FUSION präsentierte das Unternehmen zur ISH eine revolutionäre Ventilreihe, die die Vorteile von Einregelungs- und Regelventilen für Heiz- und Kühlanlagen in einem Produkt vereinen. Ein wesentliches Merkmal ist die stufenlose Einstellbarkeit der Kvs-Werte mit unabhängiger, gleichprozentig modifizierter Ventilcharakteristik (EQM), die eine genaue Dimensionierung und optimale Regelleistung ermöglichen. Der Kvs-Wert kann ohne zusätzlichen Drosselwiderstand optimal an die Anlage angepasst werden und damit mit einer minimalen Pumpenförderhöhe eine optimale Ventilautorität erzielt werden.

Auf diese Weise kann eine Anlage einfach und präzise dimensioniert werden. Selbst wenn die Ventile bereits montiert wurden, kann die Anpassung an die Leistung der Anlage problemlos und schnell erfolgen. Durch die Möglichkeit, den Druckverlust, die Durchflussmenge und den am Ventil vorhandenen Differenzdruck zu messen, kann die Ventileinstel-



TA-FUSION-C – kombiniertes Einregel- und Regelventil mit stufenlos einstellbarem Kvs-Wert.

lung direkt an der Anlage optimiert werden. Probleme der Unter- oder Überdimensionierung gehören somit der Vergangenheit an.

#### Doppelnutzen für Anwender

Einregelung und Regelung werden in einem einzigen Ventil vereint. Diese „2 in 1“-Ausführung ergibt zusammen mit dem im Paket

mitgelieferten Stellantrieb den Vorteil einer verkürzten Einbauzeit sowie geringerer Investitionskosten der gesamten Komponenten. Die Palette umfasst proportionale Hochleistungs-Stellantriebe (24 V, 230 V mit und ohne Notstellfunktion) für präzise stetige oder Dreipunkt-Regelung mit automatischer Hubanpassung und lastabhängiger Endlagenabschaltung. TA-FUSION bietet die Möglichkeit der Diagnose komplexer hydronischer HLK-Systeme in bisher nicht da gewesenen Umfang. Das Produktsortiment umfasst Ventile von DN 32 bis DN 150 und bietet zwei Baureihen: TA-FUSION-C als flexibles Regelventil und TA-FUSION-P mit der gleichen Basistechnologie, aber mit einem integrierten Dp-Regler. Die Ventile ab DN 65 basieren auf der einzigartigen Inline-Technologie von TA Hydraulics, die bei kompakten Baumaßen eine geringe Geräuschkentwicklung und Stellkräfte sowie eine einfache Möglichkeit der Dämmung bietet.

>> Mit TA-FUSION können die Kvs-Werte stufenlos eingestellt werden. Hydronische Systeme sind somit präzise regelbar und energieeffizienter. [www.ta-fusion.com](http://www.ta-fusion.com)