

WOHNUNGSÜBERGABESTATIONEN

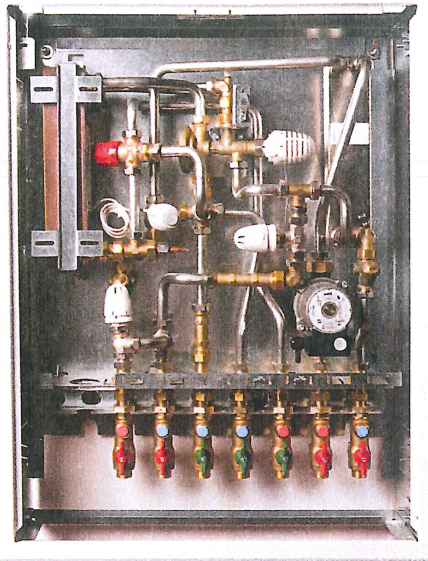
Überzeugendes Leistungspaket

Wohnungsübergabestationen stellen innerhalb des umfangreichen Angebotes von HERZ Armaturen eine sehr wachstumsstarke Produktgruppe dar. Im Fokus der Bauträger und Anlagenbauer stehen Betriebsleistungen sowie Montagefreundlichkeit.

Eines der wesentlichen Merkmale und somit auch deutlicher Wettbewerbsvorteil ist die von HERZ patentierte Montageleiste, welche bei Gerätemontage sowohl zusätzliches Montagehilfsmaterial wie flexible Anschlussschläuche und auch einen zusätzlichen Montagehelfer obsolet macht. Durch die Zwangspositionierung beim Geräteanschluss ist eine 100%ige Übereinstimmung aller Dichtflächen zwischen den in der Konsole integrierten Rohrarmaturen und Rohrenden des Gerätes gegeben.

Typisch für diese dezentralen Warmwasserbereiter ohne Hilfsenergie sind sowohl die unterschiedlichen Anforderungen von Energieversorgungsunternehmen wie auch die Ausstattungswünsche der Bauträger. Die aktuellen Modelle orientieren sich ausschließlich an den Kundenbedürfnissen.

Wobei HERZ WÜS 4008 Deluxe FBH und Deluxe Indirekt beispielhaft hervorzuheben



Das Modell 4800 Deluxe Indirekt.

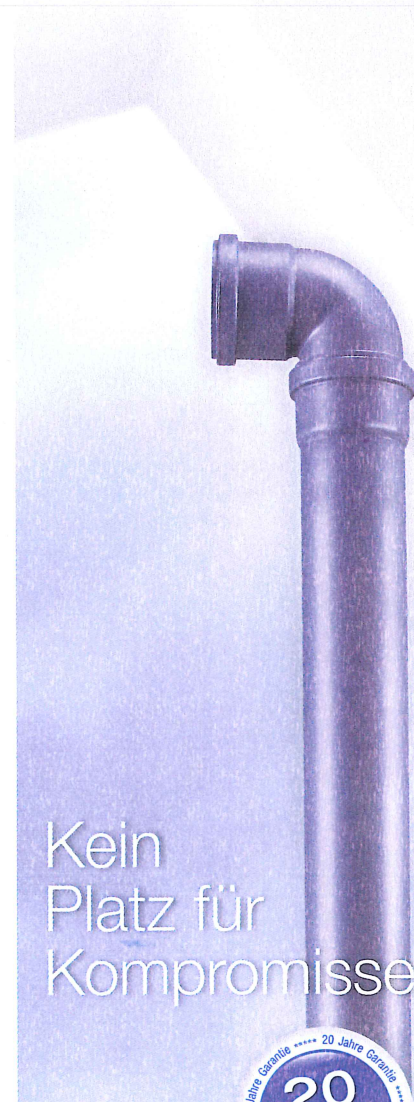
sind. Diese Modellserien ermöglichen die hydraulische Entkopplung einer Zonenversorgung zur primären Heizungsinstallation mittels eines Trennwärmetauschers. Somit werden die Forderungen von Anlagenbetreibern insbesondere bei Nachrüstung und Sanierung in Wohngebäuden mit Flächenheizung zur Verhinderung von Sauerstoffeintrag in das primäre Versorgungsnetz erfüllt.

Auch die zeitsparende und unkomplizierte Einbindung eines Niedertemperatursystems mittels Festwertreglung und Umwälzpumpe, inklusive der Ringaufteilung für eine Flächenheizung mit bis zu zwölf Abgängen, wird durch die werkseitige angebotenen vormontierten Verteiler mit Thermostatventilen und Flowmetern ermöglicht.

Die Auslegung der Zapfleistung wird mit 15 l/min, 52 °C und 25 kPa Druckabfall empfohlen. Jedoch können HERZ Wohnungsübergabestationen mit bis zu 19 l/min bei 50 °C bei entsprechenden Heizungsversorgungsparametern angeboten werden. Die Mindestheizungs-vorlauftemperatur beträgt 60 °C sowie auch ein Kaltwasservordruck von 2,8 bar benötigt wird. HERZ Armaturen ist davon überzeugt, dass Wohnungsübergabestationen, welche mit Vorlauftemperaturen von mehr als 80 °C betrieben werden können, unbedingt ein Thermostatischventil als Sicherheitsventil zur Verhinderung von Verbrühungen bei Gerätestörung erfordern. Eine Warmwasservorrangschaltung kann für nahezu alle HERZ Wohnungsübergabestationen optional bestellt werden. Für die hydraulische Regelung der Zonenkreise werden im sekundären Heizungsrücklauf sowohl ein Zonenventil als auch ein Differenzdruckregler standardgemäß vorgesehen. Die Heizleistung beträgt ca. 10 kW. Bei Niedertemperaturbetrieb mit einer Spreizung, deutlich unter 10 K, werden immer noch 6 kW ermöglicht. ■

www.herz.eu

Erstklassige Lufthygiene durch Wohnraumlüftung POLO-KAL NG KWL



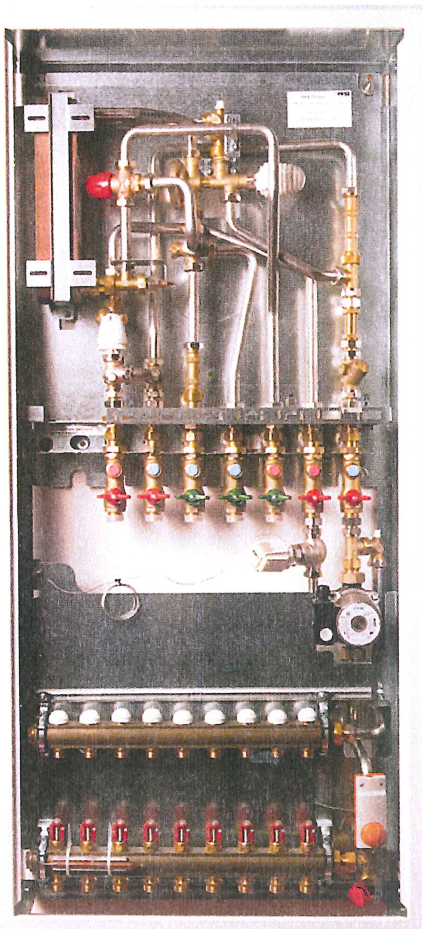
Kein Platz für Kompromisse



POLO-KAL NG KWL

- Rundes Rohrprofil und glatte Innenschicht sorgen für Hygiene und einfache Reinigung
- Minimaler Energiebedarf durch geringe Strömungswiderstände
- Hohe Montagefreundlichkeit durch präzises Steckmuffensystem
- Umfangreiches Zubehör
- 20 Jahre Garantie (Garantieerklärung 11.10.2007)

poloplast 
ROHRSYSTEME



HERZ-Wohnungsübergabestation 4008 Deluxe FBH.