

WARMWASSERBEREITUNG

Praktisch und effizient

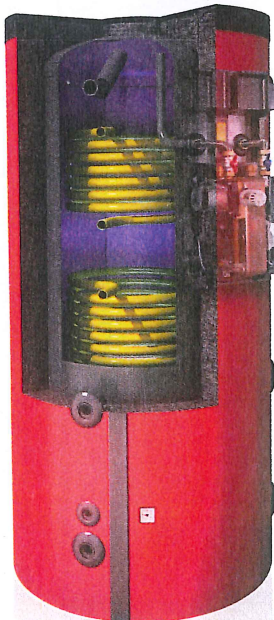
Mit dem Frischwassermodul Friwa 30 von Windhager können Ein- und Zweifamilienhaushalte besonders energiesparend mit frischem Warmwasser versorgt werden.

Die Erwärmung von Brauchwasser durch die Kombination von dezentralen Modulen mit einem Pufferspeicher wird immer mehr zum Trend. Dafür gibt es drei wesentliche Gründe. Einerseits ist ein wirksamer Legionellenschutz gegeben, da Warmwasser nicht bevorratet, sondern im Durchlaufprinzip immer frisch und bedarfsgerecht erwärmt wird. Andererseits ist ein besonders sparsamer Energieeinsatz gewährleistet, da immer nur die gerade benötigte Warmwassermenge bereitet wird. Und zu guter Letzt ist der Einsatz eines Frischwassermoduls eine platzsparende Lösung, da man keinen zusätzlichen Boiler benötigt.

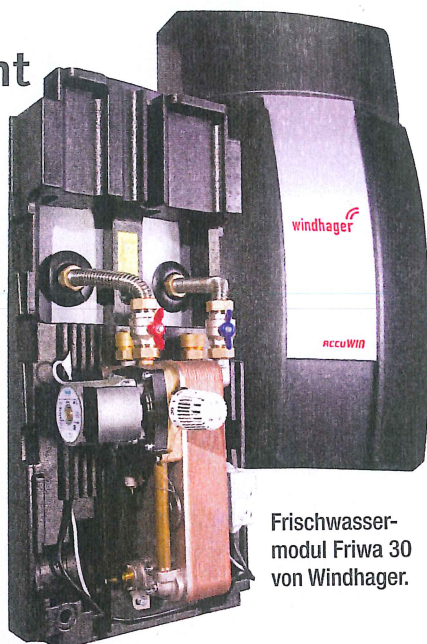
Als Spezialist für Systemtechnik bietet Windhager ergänzend zu seinem AccuWIN Speicherprogramm das Frischwassermodul Friwa 30 an. Die kompakte Frischwasserstation kann sowohl direkt am AccuWIN Solar Pufferspeicher als auch bei Bedarf an der Wand montiert werden. Mit einer Zapfleistung von bis zu 30 l/Minute eignet sich das Modul perfekt für die Warmwasserversorgung eines Ein- bis Zwei-Familienhaushaltes.

Komfortabel und effizient

Das Friwa 30 sorgt für permanent frisches Warmwasser in ausreichender Menge und ohne Wartezeit. Dazu verfügt das Modul über einen großflächigen Plattenwärmetauscher, der große Zapfmengen ermöglicht. Gleichzeitig stellt die patentierte Temperaturregelung schnelle Reaktionszeiten sicher. Durch die Mischung von Vor- und Rücklauf vor dem Wärmetauscher über ein patentiertes 3-Wegeventil bleibt die Wassertemperatur auch bei wechselnden Zapfmengen konstant. Temperaturschwankungen, wie sie bei herkömmlichen Geräten oft der Fall sind, werden dadurch vermieden. Die gewünschte Wassertemperatur kann der Heizungsbetreiber über ein Thermostat einfach einstellen.



Schnittbild AccuWIN.



Frischwassermodul Friwa 30 von Windhager.

Ein weiterer wesentlicher Vorteil des Friwa 30 liegt in der effizienten Nutzung der gespeicherten Sonnenenergie. Dazu wird das warme Wasser aus dem oberen Teil des Speichers entnommen und vor dem Rücklauf in den Speicher nahezu auf Kaltwassertemperatur wieder abgekühlt. So bleibt im Speicher eine saubere Schichtung vorhanden und die Voraussetzung für eine optimale Nutzung des Solartertrages ist gegeben.

Sicher und wartungsfreundlich

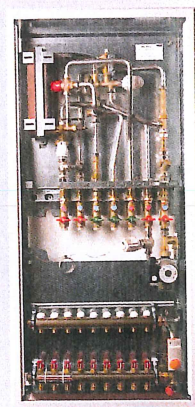
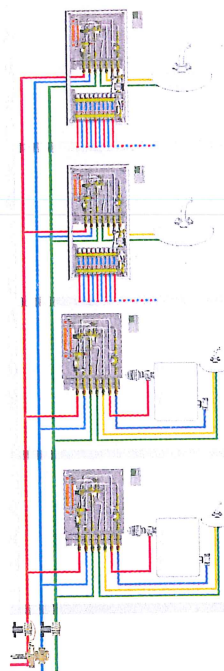
Bei konventionellen Warmwasserboilern muss man bei kalkhaltigem Wasser damit rechnen, dass sich bereits bei Temperaturen über 55 °C Kalkablagerungen bilden. Daher ist es sinnvoll, die Temperatur im Speicher zu begrenzen.

Dies gilt auch bei Frischwasserstationen. Um zu vermeiden, dass der Plattenwärmetauscher verkalkt, wird beim Friwa 30 das Speicherwasser sowohl im Ein- als auch im Austritt des Wärmetauschers abgekühlt. Durch die Selbstentlüftung des Moduls sowie die intelligente Blockbauweise mit nur wenigen Verschleißteilen ist das Friwa 30 nahezu wartungsfrei. Es wird steckerfertig geliefert und kann besonders einfach am Windhager Wärmespeicher oder an der Wand montiert werden. Auch eine nachträgliche Integration in bestehende Anlagen ist einfach möglich.

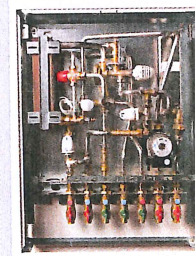
Als Zubehör ist ein Zirkulationspumpenset erhältlich, das über einen Plug-In Anschluss einfach und schnell ergänzt werden kann. Damit kann auch eine Zirkulationsleitung über das Frischwassermodul mit Warmwasser versorgt werden.

www.windhager.com

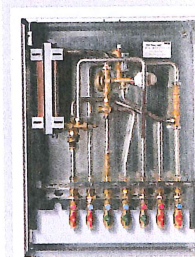
Wohnungsübergabestationen



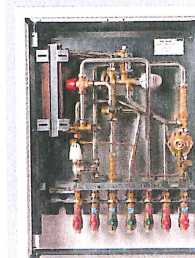
DELUXE FBH



DELUXE Indirekt



DELUXE light



DELUXE

- FBH DELUXE** - Wohnungsübergabestation zur Trinkwassererwärmung und Niedertemperaturwohnungsheizungsanschluss.
- DELUXE Indirekt** - Wohnungsübergabestation zur Trinkwassererwärmung und Wohnungsheizungsanschluss mit Trennwärmetauscher zur Systemkopplung.
- DELUXE light** - Basisgerät Wohnungsübergabestation zur Trinkwassererwärmung und Wohnungsheizungsanschluss.
- DELUXE** - Wohnungsübergabestation zur Trinkwassererwärmung und Wohnungsheizungsanschluss bis 15KW.

HERZ Armaturen GmbH

Richard-Strauss-Strasse 22, 1230 Wien

Tel.: +43 (0)1 616 26 31 - 0

Fax: +43 (0)1 616 26 31 - 27

E-Mail: office@herz.eu

Technische Hotline

E-Mail: awt@herz.eu

**INFO****Technische Daten**

Abmessungen (BxHxT): 400 x 820 x 290

Gewicht: 20 kg / Zapfleistung (l/min): 30

Leistungsaufnahme Pumpe (W): 95

Einsatzbereich: 1 - 2 Familienhaus