

WOHNUNGSÜBERGABESTATIONEN

## HERZ Armaturen erweitert Angebot

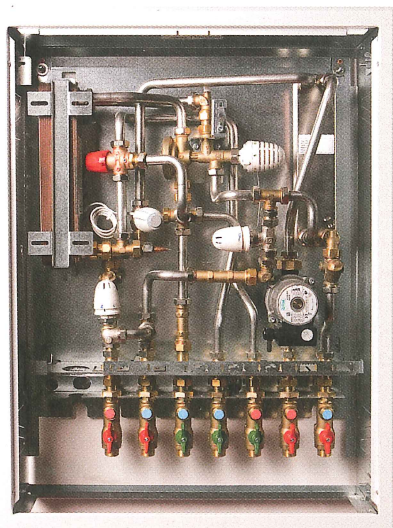
Einen wichtigen ISH-Ausstellungsschwerpunkt von HERZ Armaturen bildet die erweiterte Palette von Wohnungsübergabestationen.

Diese werden nun auch mit werkseitig verbundenem Flächenheizungsverteiler und Umwälzpumpe im Werk Sebersdorf, Steiermark, hergestellt. Ferner werden sie mit einem Wärmetauscher zur Systemtrennungen und mit einem Ausdehnungsgefäß zur Druckhaltung ausgestattet. An jedem Kreis der Flächenheizung kann die Durchflussmenge voreingestellt werden. Einzelraumregler und Stellantriebe zur Raumtemperaturregelung sind bei Ausstattungsvarianten inkludiert.

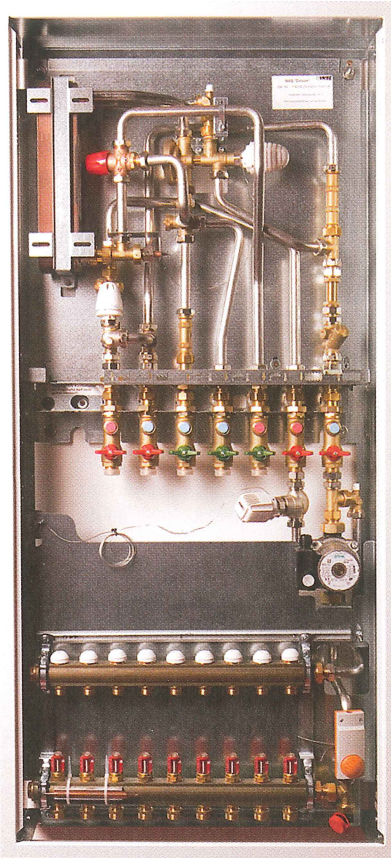
Viele europäische Energieversorger und Bau-träger haben sich bereits von der Leistungsfähigkeit und dem durchdachten Montagekonzept der HERZ Wohnungsübergabestationen überzeugt. Insbesondere die hohe Verarbeitungsqualität und die Kombination einzigartiger durchdachter technischer Details aus österreichischer Entwicklung und Produktion sind der Garant für stetig steigenden Umsatz. Regelmäßige Investitionen in die Fertigung an den Standorten Kemetten, Burgenland, und Sebersdorf bilden die Grundlagen für den Verkaufserfolg.

Vor allem die benutzerfreundliche Montage ermöglicht dem Handwerker zeit- und nervensparende Arbeitsabläufe. Auch geringere Materialkosten ergeben sich durch den Wegfall jeglicher Zwischenstücke oder Schläuche, die üblicherweise die Geräteanschlüsse mit den Absperrkugelhähnen verbindet. Eine weitere Zeitersparnis ist die durch HERZ komplett vorinstallierte Station.

Die Wohnungsübergabestation Deluxe FBH ist eine Baugruppe, die individuell angepasst werden kann. Eine Baugruppe besteht aus einer Wohnungsübergabestation, Vormontageleiste, Festwertregelset und Verteiler.



Das Modell 4800 Deluxe Indirekt.



HERZ-Wohnungsübergabestation 4008 Deluxe FBH.

Für den Heizungsanschluss sind die im Gerät verbauten Zonenventile mit integriertem Differenzdruckregler eine servicefreundliche kompakte Baueinheit – ein erheblicher Vorteil bei Inbetriebnahme und Gerätewartung. In Verbindung mit den voreinstellbaren Flowmetern an jedem Fußbodenheizungsabgang ergibt sich automatisch der hydraulische Abgleich. Als Einzelraumregler empfehlen sich einfachste Temperaturversteller oder auch Schaltuhren mit Zeitprogrammen. Die elektrothermischen Stellantriebe arbeiten als einfache Ein/Aus-Antriebe, die insbesondere bei Sommerbetrieb die Heizung einfach abschalten.

Im HERZ Entwicklungszentrum in Wien werden Wohnungsübergabestationen vor Serienfertigung von Spezialisten der Energieversorgung und Energieverrechnung geprüft und abgenommen. Innerhalb der Einsatzbereiche von solchen Geräten kann nahezu jeder Betriebsfall simuliert werden.

HERZ Mitarbeiter unterstützen bei der richtigen Dimensionierung der Versorgungsleitungen inklusive Differenzdruckreglerauslegung und bei der Inbetriebnahme von Wohnungsübergabestationen vor Ort. Für alle Bestandteile, die von HERZ selbst hergestellt werden, findet der bewährte Kundenservicebrief in vollem Umfang Anwendung.

[www.herz.eu](http://www.herz.eu)



# KWB

Die Biomasseheizung

## Studie TU Graz bestätigt:

Die besten Pelletsheizungen kommen von KWB Die Biomasseheizung.



# 1.

TU Graz

Marktstudie der TU Graz 2012 unter Pelletierern, Pelletshändlern & Installateuren in Österreich & Deutschland

**BESTER**  
Pelletsheizungshersteller mit den zufriedensten Kunden



Details zur Studie finden Sie unter:  
<http://www.bwl.tugraz.at/Studienergebnisse-Pelletsheizungen>

[www.kwb.at](http://www.kwb.at)