

Die Wohnungsstation „Akva Lux II TDP RENO“ zur Beheizung und Trinkwassererwärmung ist für den Austausch von Gasthermen in Wohnungen sowie Reihenhäusern konzipiert. (Grafik: Danfoss)

und -rücklauf, Kaltwasser), und muss bei optimaler Planung keine Hygieneprüfung gemäß novellierter Trinkwasserverordnung absolvieren.

Speziell für den Austausch älterer Gasthermen in Wohnungen und Reihenhäusern ist die direkte 2-Rohr-Wohnungsstation „Akva Lux II TDP RENO“ zur Beheizung und Trinkwassererwärmung konzipiert. Während die vorhandenen Anschlüsse für Warm- und Kaltwasser sowie Vor- und Rücklauf der Sekundär-Heizkreise ohne große Veränderungen weiter verwendet werden können,

sollten die Anschlüsse für den primärseitigen Heizwasser- vor- und -rücklauf durch den Kamin geführt werden. Optional kann die Kaltwasserversorgung auch von oben abgeschlossen werden. Die Beheizung erfolgt in direkter Anbindung: Der Differenzdruckregler sorgt durch einen konstanten Differenzdruck für eine optimale Funktion der Thermostatventile an den Heizkörpern. Zur zeitabhängigen Temperatureinstellung ist die Station mit einem Zonenventil ausgestattet (optional: mit Stellantrieb und Raumthermostat). Trinkwarmwasser wird im

Durchflussprinzip über den integrierten Wärmeübertrager bereit (thermostatische Temperaturregelung per durchflussgesteuertem Ventil). Der Regler sichert auch bei schwankenden Vorlauftemperaturen und Differenzdrücken eine stabile Warmwassertemperatur, zur Temperaturhaltung verfügt er über einen thermischen Bypass.

www.shk-code.de
SHK-Code-Nr. 100509

■ **Elysator:
Rundumschutz für
Heizungsanlagen**

Mit der Neuentwicklung „SorbOx“ hat das Unternehmen Elysator einen wartungsarmen Filter für Heizungswasser im Programm, der Anwendung im Einfamilienhausbereich und im Wohnungsbau findet. Effektiv absorbiert dieser Gase sowie Mineralien und entfernt Verunreinigungen aus dem Heizungswasser.

Rostschlamm und andere Verunreinigungen werden wirksam durch Schwerkraft und einen starken Permanentmagneten im Filter zurückgehalten, ohne diesen zu verstopfen. Integrierte Absperrungen ermöglichen den einfachen Zugang und die Entleerung des rostfreien Filtergehäuses.

Um die Bildung von Kalkablagerungen zu verhindern

und die Korrosionsrate zu verringern, wird eine Ionentauscherpatrone eingebaut. Nach einigen Tagen, wenn das zirkulierende Heizungswasser demineralisiert ist, wird dann anstelle der Filterpatrone die „Elysator“-Schutzanode eingesetzt. Auf elektrochemischem Wege entfernt das System so korrosive und saure Gase, der pH-Wert des Anlagenwassers wird einreguliert und Säure gebunden. Es entsteht ein sauberes und salzarmes Wasser, welches Voraussetzung für ein effizientes, betriebssicheres Heizungssystem ist.

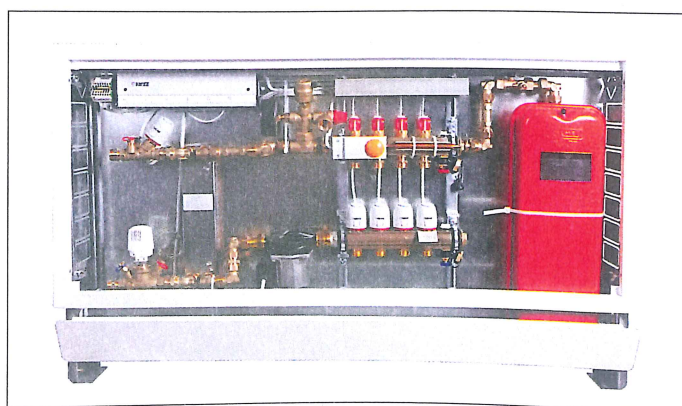
www.shk-code.de
SHK-Code-Nr. 107496

■ **Herz:
117 Jahre Regel-
technik-Know-how**

Das österreichische Unternehmen Herz, Anbieter von Komponenten und Systemen für die Bereiche Heizung, Kühlung, Gas, Trinkwasser, hat mit „FWW“ ein neues Modell in der Produktfamilie der „Compactfloor“-Flächenheizungsstationen vorgestellt. Bei diesen werkseitig komplett vorgefertigten Regelstationen handelt es sich um Unterputzschränke mit Verteilersets mit bis zu 16 Abgängen, Regelventilen und Durchflussbegrenzern je Kreis. Zusätzlich sind alle Regelventile mit ther-



Der neu entwickelte Filter „SorbOx“ entfernt Rost und Schlamm aus dem Heizungswasser und absorbiert außerdem Gase sowie Mineralien – für sauberes, sicheres Anlagenwasser. (Grafik: Elysator)



Die „Compactfloor FWW“-Flächenheizungsstation kann, mit einer Wohnungsübergabestation kombiniert, zur Nachrüstung in Mehrgeschosswohnhäusern eingesetzt werden. (Foto: Herz)



Der elektronische Heizkörperregler „HR80“, Bestandteil des Einzelraumregelungssystems „evohome“, wurde mit dem eu.bac-„Energy Efficiency Label“ der Kategorie „A+“ ausgezeichnet. (Foto: Honeywell)

moelektrischen Stellantrieben ausgestattet und an einen Elektroverteiler angeschlossen. Die „Compactfloor“-Flächenheizungsstation ist außerdem mit einer Heizungsumwälzpumpe, einer Rücklauftemperaturbegrenzung und einem Bypass zum Differenzdruckausgleich ausgestattet. Das neue Modell „FWW“ wurde, speziell für den Einsatz in fernwärmeversorgten Wohnhäusern, mit einem Trennwärmeübertrager und einem Druckausgleichsbehälter ausgestattet. Ein Zonenregel- und Regulierventil ist ebenfalls eingebaut. Diese Regelgruppe ist in Verbindung mit der Wohnungsübergabestation „Projekt“ eine praxisgerechte Lösung zur Nachrüstung in Mehrgeschosswohnhäusern. Ergänzt wird das Herz-Programm an „Compactfloor“-Flächenheizungsstationen durch das Modell „Light“, das ohne Stellantriebe und Elektroverteiler ausgeführt ist.

www.shk-code.de
SHK-Code-Nr. 104219

■ **Honeywell:**
eu.bac-Kennzeichnung für Heizkörperregler

Elektronische Heizkörperregler können mit dem „Energy Efficiency Label“ der eu.bac, dem Industrieverband der europäischen Hersteller von Produkten und Systemen für die Haus- und Gebäudeautomation, gekennzeichnet werden,

sofern die Voraussetzungen der eu.bac-Richtlinien und der europäischen Norm EN 15500 („Automation von HLK-Anwendungen – Elektronische Regel- und Steuereinrichtungen für einzelne Räume und Zonen“) erfüllt werden. Das eu.bac-„Energy Efficiency Label“ soll eine schnelle Orientierung über energiesparende Produkte ermöglichen – eu.bac-zertifizierte und gekennzeichnete Produkte werden, ähnlich wie bei Heizungspumpen oder Elektro-Haushaltsgeräten, den Kategorien „A+“ bis „F“ zugeordnet.

Die Klassifizierung erfolgt anhand der sogenannten „Labeling Rules“ des Verbandes. Akkreditierte Prüflabore führen die entsprechenden Tests durch und legen, je nach Messergebnis, die Einordnung in eine der Kategorien fest.

Jüngst hat **Honeywell** den elektronischen Heizkörperregler „HR80“ mit integrierter Funktechnologie zur Klassifizierung eingereicht und erhielt mit der Kategorie „A+“ die höchste Zuordnung.

www.shk-code.de
SHK-Code-Nr. 100767

■ **Meibes:**
Richtig raffiniert installieren

Meibes, der Pionier der Schnellmontagetechnik, hat mit „Condix“ eine multifunktio-

Smarter Kern im Flamco Luft- und Schlammabscheider

Der hat's in sich: vier Neodym-Supermagneten und einen Kegel. Sein smarter Kern hält bis zu 60 Prozent mehr Luft und Schmutz zurück als herkömmliche Produkte. Der neue Smart-Abscheider senkt die Kosten für Energie und Wartung deutlich. Denn erheblich weniger Gase und Schlamm im Wasser und der gleichzeitig geringere Strömungswiderstand lassen Heizungs- und Kühlanlagen noch viel effizienter arbeiten. Die kluge Technik steckt im Flamcovent Smart, im Flamco Clean Smart und im Flamcovent Clean Smart und lässt sich ganz flexibel sowohl in vertikale als auch in horizontale Rohrleitungen montieren.

Mehr Infos unter www.flamco.de



Schützende Isolierung
Alle Anschlussgrößen gibt es mit Eco Plus, der EPP-Isolierung in 20 mm Stärke und dem Isolierwert (λ) von 0,036 W/mK.



Flamco

Flamco GmbH · 42555 Velbert · www.flamco.de