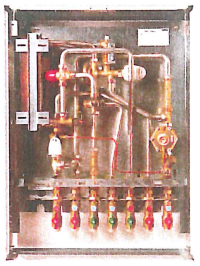


HERZ

## Wohnungsübergabestationen mit großem Zuspruch auf der ISH

Aus dem umfangreichen Angebot von Herz Armaturen sind die Wohnungsübergabestationen, durch nach wie vor aktuelle Meldungen über das Auftreten von Legionellen in Warmwasseranlagen in Mehrfamilienhäusern, eine der am stärksten wachsende Produktgruppe. Bau-träger und Anlagenbauer in allen europäischen Regionen haben sich sowohl durch Wirkungsgrad wie auch Montagefreundlichkeit für Herz Wohnungsübergabestationen entschieden. Zusätzlich zu den bestehenden Varianten, fand auf der ISH die neue Wohnungsübergabestation DE-LUXE FBH großen Zuspruch. Diese Station ist eine Baugruppe die individuell angepasst werden kann. Eine Baugruppe besteht aus einer Wohnungsübergabestation,



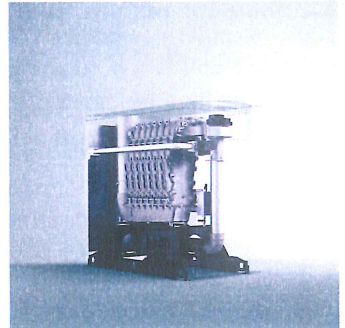
Vormontageleiste, Festwertregelsset und Verteiler. Ebenso großes Interesse gab es bei den zahlreichen Varianten von Wohnungsübergabestationen mit Warmwasservorrangschaltung, Systemtrennung und integrierter Festwertregelung. Bei dem in diesem Fall eingebauten Herz Druck- und Temperaturregler wird während der Warmwasserzapfung der Heizbetrieb unterbrochen. Gleichzeitig wird die Temperatur des Warmwassers thermostatisch geregelt.

[www.herz.eu](http://www.herz.eu)

VAILLANT

## Große Leistungen mit Komfortsicherung

Bei diesem Brennwert Heizkessel mit Leistung bis 280 kW sorgt die integrierte Komfortsicherung für eine maximale Betriebssicherheit des Wärmeerzeugers - selbst bei eventuellen Störungen. Dafür sorgt eine kontinuierliche Überwachung und vorausschauende Auswertung funktionsrelevanter Parameter. So können kleinste Abweichungen von den optimalen Betriebsbedingungen erkannt und berücksichtigt werden. Hierfür wurden alle Fühler und Sensoren durch die intelligente Elektronik des Heizkessels aufeinander abgestimmt. Bei einem möglichen Ausfall z.B. des Vor- oder Rücklauffühlers bzw. eines Sensors prüft die Elektronik, welcher Fühler oder Sensor dessen Aufgaben übernehmen kann und welche Berechnungsalgorithmen dafür notwendig sind. "Im Gegensatz zu konventionellen Regelungslösungen für Heizkessel mit großen Leistungen am Markt bieten wir mit der Komfortsicherung erstmals eine maximale Betriebssicherheit - gerade für gewerbliche und professionelle Einsatzbereiche, in denen es auf höchste Zuverlässigkeit ankommt", so Ing. Dr. Georg Patay, Leiter Marktentwicklung bei Vaillant.



[www.vaillant.at](http://www.vaillant.at)

GEBERIT

## Rohrsystem Ergänzungen

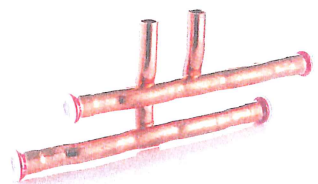
### Heizkörper-Anschlussbox

Mit der neuen Anschlussbox Typ L erweitert Geberit sein Rohrleitungssortiment für Heizungen. Bereits seit längerem bietet Geberit für seine Versorgungssysteme Lösungen zum einfachen Anschluss von Radiatoren an. Waren bisher jedoch verschiedene Produkte für unterschiedliche Einbausituationen erforderlich, so bietet die neue Geberit Anschlussbox Typ L eine deutliche höhere Anwendungsvielfalt. Die Anschlussbox kann im Trocken- und Massivbau sowie auch zur Bodenmontage verwendet werden und deckt so gut wie alle Anschlussvarianten für Radiatoren ab. Möglich wird diese Flexibilität durch eine multifunktionale Montageplatte, mit der die Anschlussbox montiert wird. Das Befestigungselement kann werkzeuglos mittels Halteklammern an der Anschlussbox fixiert werden. Durch diese Montagetechnik lässt sich die Box einfach an die jeweilige Bausituation anpassen. Der Installateur spart Zeit und kann sich dennoch auf eine sichere Verbindung verlassen. Zudem ist eine Druckprüfung während der Rohbauphase möglich, ohne dass ein Radiator angeschlossen werden muss. Die neue Anschlussbox Typ L ist für die Geberit Rohrleitungssystemen Geberit Mepla, Geberit PushFit und Mapress C-Stahl erhältlich.

### Mapress Edelstahl – jetzt noch mehr Möglichkeiten

Geberit Mapress ist ein universelles, metallenes Rohrleitungssystem, das hohe Ansprüche an Stabilität, Temperatur und Druck erfüllt. Es eignet sich für nahezu alle Anwendungen in Wohn-, Büro- und Industriegebäuden.

Bei der Gasinstallation sind zunehmend größere Dimensionen gefragt. Dieser Nachfrage trägt Geberit Rechnung und bietet die Mapress Edelstahl-Kappe nun auch in den Größen 76,1, 88,9 und 108 mm an. Ergänzt wird das Sortiment zudem mit den neuen Grundplatten für Gaszähler und den Montageplatten für Gaszähleranschlüsse. Mit weiteren Sortimentsergänzungen für große Dimensionen von 76,1 - 108 mm bietet Geberit Mapress Edelstahl noch mehr Einsatzmöglichkeiten für Sanitär- und Industrieanwendungen.



[www.geberit.at](http://www.geberit.at)