

## PERSONALIA

### Kemper baut Aktivitäten in Österreich aus

Seit nunmehr 10 Jahren ist Kemper aktiv im österreichischen Markt tätig. Um den Anforderungen des Marktes und unserer Kunden gerecht zu werden, hat das Unternehmen neben den August Stöttner und Mario Tamegger nun noch Leo Döllner als weiteren Mitarbeiter für das Kemper Team in Österreich gewinnen können.

Leo Döllner wurde an der Höheren Technischen Lehranstalt in der Fachrichtung Maschinenbau ausgebildet und kann auf umfassende Berufspraxis im Industriebau und im Lebensmittelbereich zurückgreifen. Mit der Erfahrung aus seiner langjährigen Tätigkeit als Planer- und Verkaufsberater für ein namhaftes deutsches Unternehmen in Süd-Österreich im Bereich Heizung/Sanitär wird Leo Döllner das Team nun tatkräftig und kompetent unterstützen.

Die Betreuung erfolgt gemäß nachstehender Gebietsaufteilung: August Stöttner betreut als Verkaufsleiter Österreich die Gebiete Oberösterreich, Steiermark und Kärnten, Mario Tamegger Vorarlberg, Tirol und Salzburg. Leo Döllner ist künftig für Niederösterreich, Wien und das Burgenland zuständig.

[www.kemper-olpe.de](http://www.kemper-olpe.de)

## 2. QUARTAL 2012 Konjunkturbeobachtung

34 % der Betriebe beurteilen die Geschäftslage mit „gut“, 53 % mit „saisonüblich“ und 13 % der Betriebe mit „schlecht“. Per Saldo hat sich damit das Stimmungsbild im Vergleich zum Vorquartal verbessert.

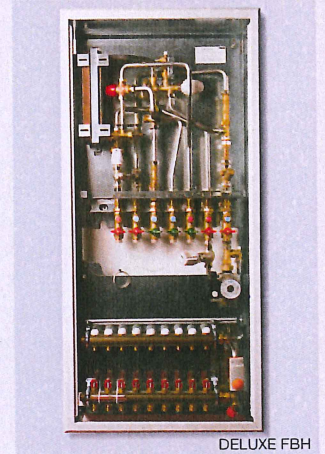
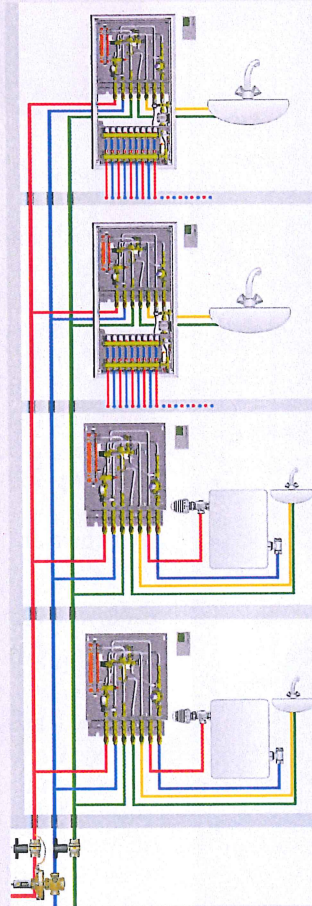
Im Branchendurchschnitt sichert der Auftragsbestand eine Vollausslastung für 12,2 Wochen. Im Vergleich zum 2. Quartal des Vorjahres ist der durchschnittliche Auftragsbestand um 2,1 % gesunken.

Für das 3. Quartal 2012 prognostizieren 21 % der Betriebe, dass die Auftragseingänge gegenüber dem 3. Quartal des Vorjahres steigen werden, 68 % erwarten keine Veränderung und 11 % rechnen mit Rückgängen. Insgesamt hat der Optimismus im Vergleich zum Vorquartal zugenommen.

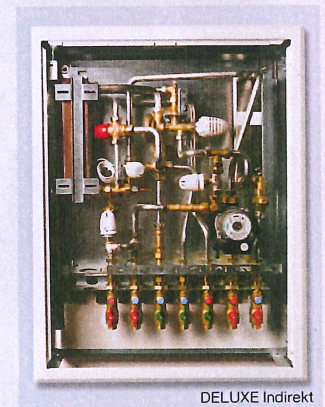
25 % der Betriebe planen, den Beschäftigtenstand im Zeitraum Juli bis September 2012 um durchschnittlich 17,4 % zu erhöhen, 69 % der Betriebe rechnen damit, den Personalstand konstant halten zu können und 6 % der Betriebe beabsichtigen, die Zahl der Mitarbeiter/innen um durchschnittlich 14,7 % zu verringern. Im Durchschnitt ergibt sich daraus eine geplante Erhöhung des Beschäftigtenstandes um 2,9 %. Der Personalbedarf liegt damit über dem Niveau des Vergleichs quartals des Vorjahres.

[www.kmuforschung.ac.at](http://www.kmuforschung.ac.at)

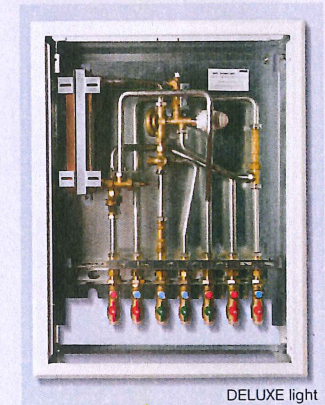
## Wohnungsübergabestationen



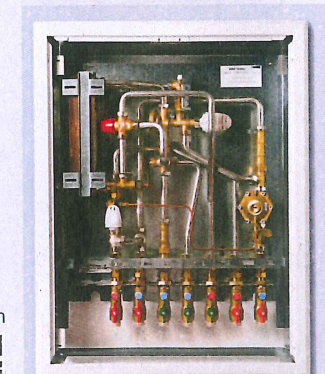
DELUXE FBH



DELUXE Indirekt



DELUXE light



DELUXE

- FBH DELUXE** - Wohnungsübergabestation zur Trinkwassererwärmung und Niedertemperaturwohnungsheizungsanschluss.
- DELUXE Indirekt** - Wohnungsübergabestation zur Trinkwassererwärmung und Wohnungsheizungsanschluss mit Trennwärmetauscher zur Systementkopplung.
- DELUXE light** - Basisgerät Wohnungsübergabestation zur Trinkwassererwärmung und Wohnungsheizungsanschluss.
- DELUXE** - Wohnungsübergabestation zur Trinkwassererwärmung und Wohnungsheizungsanschluss bis 15KW.

HERZ Armaturen GmbH

Richard-Strauss-Strasse 22, 1230 Wien

Tel.: +43 (0)1 616 26 31 - 0

Fax: +43 (0)1 616 26 31 - 27

E-Mail: [office@herz.eu](mailto:office@herz.eu)

