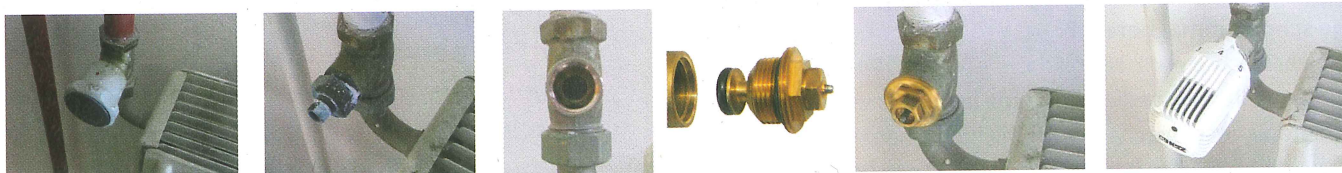


# Lösungen von heute

## für Heizungsanlagen von gestern

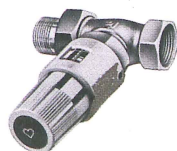
HERZ-Thermostatventile sind immer richtig – sowohl bei der Planung einer neuen Anlage als auch bei der Umrüstung und Thermostatisierung bestehender Heizungen.



HERZ Regulierventile älterer Baugenerationen können mit Thermostat Oberteilen nachgerüstet werden.

### Austausch nicht mehr lieferbarer HERZ Thermostatköpfe

bis 1977  
in beige  
oder schwarz

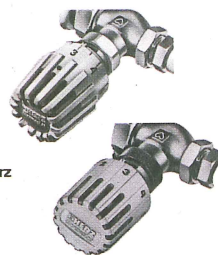


Messing



HERZ 7235

bis 1977  
in beige  
oder schwarz



von 1977 - 1982

Messing  
oder  
vernickelt



HERZ 9230

HERZ Thermostatventile bis 1977 werden mit einem speziellen HERZ Thermostatkopf nachgerüstet.

Für HERZ Thermostatventile ab 1977 sind alle aktuellen HERZ Thermostatköpfe geeignet. (Abbildung DESIGN Thermostatkopf)

### Herz Funkregler und Empfänger

Fußbodenheizungsanlagen in Wohngebäuden sind mittlerweile eine Standardausstattung. Der Trend zur Fußbodenheizung begann bereits in den 1970er Jahren. Vor allem alte Anlagen wurden jedoch hauptsächlich nur mediumstemperaturgeregelt, die Raumtemperatur wurde im besten Fall über



einen zentralen Raumtemperaturregler, welcher den Kessel bzw. die Therme direkt schaltete, geregelt. Alle anderen Räume oder Zonen wurden irgendwie mitbetrieben.

Genau für solche Anwendungen empfiehlt sich die Nachrüstung mit funkgesteuerten Raumtemperaturreglern, da der Konsument verständlicherweise bis dato vor einer mit massiven Stemmarbeiten verbundenen Nachrüstung von kabelgebundenen Raumtemperaturreglern und Stellantrieben zurückschreckte.

Allem voran müssen die Absperr- und Regulierventile mit Thermostateinsätzen nachgerüstet werden. Ist das nicht möglich, bietet Herz Armaturen Thermostatventile zum direkten Anschluss an die Verteilerbalken an. Selbstverständlich kann für nahezu jedes Markenfußbodenheizungsrohr auch eine geeignete Verschraubung aus dem umfangreichen Herz Lieferprogramm gewählt werden.

Auf die Thermostatventile werden nun Stellantriebe montiert. Die Lebensdauer von Stellantrieben ist prinzipiell Zyklusabhängig – zB wie viele Hübe pro Tag – in jedem Fall aber robuster und dauerhafter als batteriebetriebene Computerthermostate, welche direkt auf den Ventilen montiert werden. Vielfach verschleissen bei diesen die Getriebezahnräder bereits nach wenigen Jahren und Ersatzteile sind aufgrund häufiger Modellwechsel auch keine erhältlich.

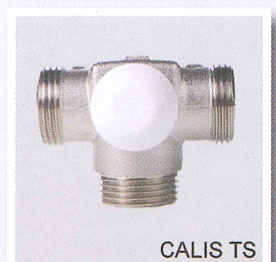
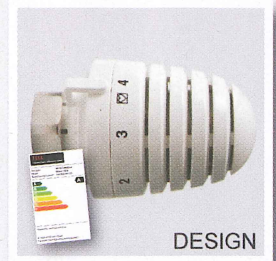
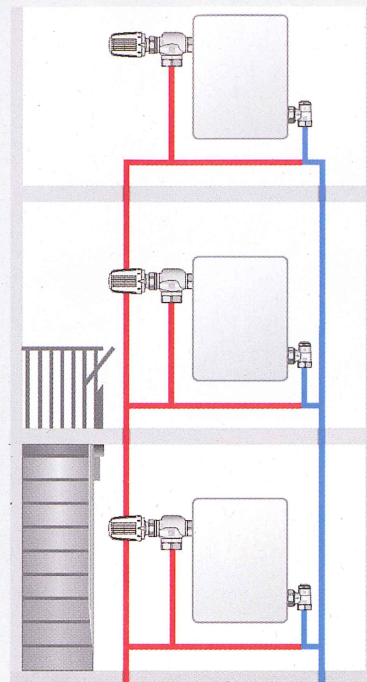
Die Stellantriebe werden je nach Raumkreisanzahl zu Zonen zusammengefasst – und zwar direkt am Funkempfänger. Wobei die Zuordnung mit dem jeweiligen Raumtemperaturregler und dessen Sendesignal bzw. Signalerkennung kinderleicht durch Tastendruck am Verteilerbalken erfolgt. Funkanlagen in der Haustechnik sind zwischenzeitlich zeitgemäß technisch ausgereift und Kommunikationsstörungen durch Signale von Alarmanlagen, Mobiltelefonen oder Garagentoren sollten in den meisten Fällen der Vergangenheit angehören.

Sinnvollerweise gibt es auch sogenannte Masterregler, welche zum Beispiel eine gewünschte Temperaturabsenkung bei Urlaubsabwesenheit leicht einstellbar am Stellrad ermöglichen und damit alle (!) anderen Raumregler übersteuern. Somit wird nicht unnötigerweise Energie ungenutzt vergeudet.



Fußbodenheizungen zwischen 1970 und 1990 werden mit Funk Raumtemperaturreglern von HERZ nachgerüstet.

## Radiator Thermostatventile



- ☑ **DESIGN** - zeitlos schöne Form und perfekte Ästhetik werden in diesem Kopf vereint. In Zusammenarbeit mit der Porsche Design GmbH entwickelte HERZ einen im Design anspruchsvollen Thermostatkopf.
- ☑ **HERZCULES** - die perfekte Lösung für den Einbau in öffentlichen Bereichen. Dieser Thermostatkopf ist diebstahlsicher, resistent gegen Vandalismus und zusätzlich vor unbefugter Betätigung geschützt.
- ☑ **MINI** - gehört zu den kleinsten Thermostatköpfen. Mit seinen 7,5 cm Länge und 4,5 cm Durchmesser ist der MINI unschlagbar klein und trotzdem mit Flüssigkeitsfühler ausgestattet.
- ☑ **STANDARD** - besteht mit seinem zeitlos klassischen Design. Er ist für Sollwerttemperaturen von 6 bis 28°C geeignet und verfügt über eine mechanische Absperrung bei „0-Stellung“ sowie einer Einstellung zur Frostsicherung (6°C).
- ☑ **TS-90/Familie** - HERZ TS Ventile sind umfangreich sowohl im Durchflussbereich wie auch bei Form und Anschlüssen. Für jeden Anwendungsfall gibt es ein TS Ventil.
- ☑ **CALIS-TS** - Ein Klassiker der Einrohrheizung. HERZ CALIS-TS wird gebaut zur Umrüstung von unzähligen Heizungsanlagen mit CALIS Regulierventilen.

**HERZ Armaturen GmbH**

Richard-Strauss-Strasse 22, 1230 Wien

Tel.: +43 (0)1 616 26 31 - 0

Fax: +43 (0)1 616 26 31 - 27

E-Mail: office@herz.eu

**Technische Hotline**

E-Mail: awt@herz.eu

