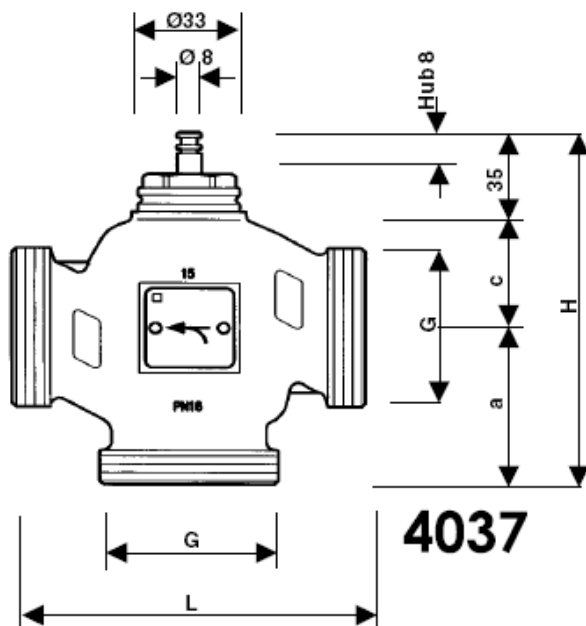


# Háromjáratú keverő- és osztószelepek

Normblatt

4037

2007. júniusi kiadás



Beépítési méretek, mm

Rendelési szám	Méret	G	a	c	L	H	$\Delta p$ max	kvs [m <sup>3</sup> /h]
1 4037 15	1/2	G 3/4 B	50	32	100	117	4	4
1 4037 20	3/4	G 1 B	50	33	100	118	3	6,3
1 4037 25	1	G 1 1/2 B	55	36	110	126	2	10
1 4037 32	1 1/4	G 2 B	60	38	120	133	1,5	16
1 4037 40	1 1/2	G 2 1/4 B	70	48	130	153	1	25
1 4037 50	2	G 2 3/4 B	75	54	150	164	0,8	40

4037

Háromjáratú szelep, ISO 228/1 szerinti hengeres külső menettel, B osztályú lapos tömítéssel; a csőcsatlakozásokat, külön kell megrendelni. Nemesacél orsó, sárgaréz szelepkúp üvegszál erősítésű teflon tömítőgyűrűvel. Sárgaréz tömszelence EPDM O-gyűrűvel, a ház cc 754 S sárgarézből készült.

A 4037 cikkszámú keverőszelepek előnyösebbek a hagyományos keverőszelepekkel, mivel nincsen rajtuk tömítő, így nem kopnak és nem is válhatnak tömítetlenné. A szivárgási vízmennyiség sokéves használat után is alacsony marad.

Kivitel

max. üzemi hőmérséklet -15 – +130 °C  
max. üzemi nyomás 16 bar / 130 °C DN 32 méretig  
16 bar / 110 °C DN 40 és DN 50 méretnél

0 °C-nál alacsonyabb hőmérséklet esetén fűtött tömszelence, 100 °C-nál magasabb hőmérsékletnél pedig hőmérsékletadapter használatát ajánljuk.

A szelep jelleggörbéje: lineáris

Szivárgás szabályozó terhelés a kvs-érték 0,02%-ánál kevesebb

(típus) keverő terhelés a kvs-érték 1%-a

Etilénglikol használata 15–45%-os arányban keverve engedélyezett. A fűtővíz minősége feleljen meg az ÖNORM H 5195 szabványnak, ill. a 2035 VDI irányelvnek.

Üzemi adatok

Hideg, ill. meleg víz, valamint levegő állandó szabályozására keverő- vagy osztószelepként. A szelepvezérlésekkel együtt állítható jelleggörbéjű (lineáris vagy egyenlő százalékos) végső szabályozóként alkalmazható.

A vezérlőelemet a függő helyzetet kivéve bármilyen helyzetben felszerelheti. Gondoskodjon róla, hogy a vezérlésbe ne kerülhessen kondenzátum, csepegő víz stb.

A szelep és a vezérlés beállítás nélkül összeszerelhető, a vezérlés automatikusan igazodni fog a szelepmelkedéshez, amikor feszültséget kap.

Alkalmazási terület

Módosítás joga a technikai fejlődés függvényében fenntartva.

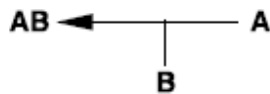
HERZ Armatura Hungária Kft.

Budapest, 1106 Keresztúri út 39-41.

e-mail: [office@herzarmatura.hu](mailto:office@herzarmatura.hu) \* [www.herzarmatura.hu](http://www.herzarmatura.hu)

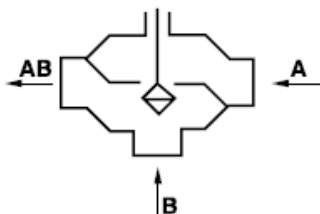


A szelepeket kereskedelmi forgalomban kapható lapos tömítésű csavarzatokkal szerelje be a csőhálózatokba, a rendeletemési célnak (keverő- vagy osztószelep) megfelelően. Gondoskodjon róla, hogy a szelepbe ne kerülhessen szenny.  
A szeleporsó kicsavarásával lezárhatja az A–AB ágot. A beszerelés során ügyeljen az átfolyási irányra. Ezt a házon található nyilak jelölik.

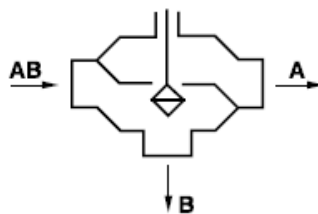


**Szerelés**

Keveőszelepként

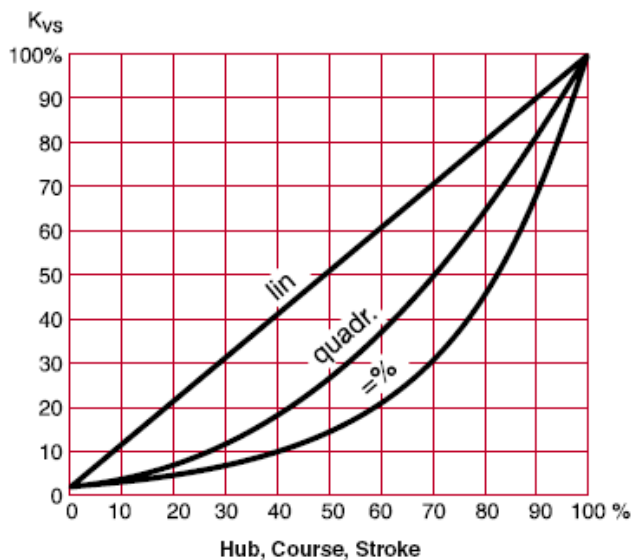


Osztószelepként



**Szerelési előírások**

Jelleggörbék az 1 7712 11 vezérléssel kombinálva.  
(Az ábrán összehasonlításként egy négyzetes jelleggörbe is szerepel.)



A szelep lineáris jelleggörbéjét a 1 7712 11 cikkszámú vezérlés DIP-kapcsolóival módosíthatja.

Beállítások:

- lineáris
- egyenlő százalékos

**Jelleggörbék**

- 1 7712 11 HERZ szelepvezérlés szelepállás-szabályozóval, 24 V  
Vezérlési jel: 0-10 V
- 1 7712 50 HERZ szelepvezérlés háromjártú szelepekhez, 230 V, vezérlési erő 500 N
- 1 7712 51 HERZ szelepvezérlés háromjártú szelepekhez, 24 V, vezérlési erő 500 N
- 1 7712 80 HERZ szelepvezérlés háromjártú szelepekhez, 24 V, vezérlési erő 800 N
- 1 7796 03 HERZ biztonsági transzformátor 230 V/24 V, 50 Hz, 50 VA
- 1 7793 23 HERZ elektronikus PI-eljárás alapú fűtésszabályozó, 110–230 V
- 1 7793 24 HERZ elektronikus PI-eljárás alapú fűtésszabályozó, 24 V
- 1 7793 01 HERZ külsőhőmérséklet-érzékelő fűtésszabályozóhoz
- 1 7793 00 HERZ felszerelhető hőmérsékletérzékelő fűtésszabályozóhoz
- 1 9102 40 HERZ kézi kerék 4037 cikkszámú szelepekhez

Osztószelepként való használathoz a 800 N vezérlési erejű szelepvezérlőt ajánljuk.

**Tartozékok**

4037 DN	Vascsőcsatlakozó külső menettel		Forrasztható csatlakozó d csőátmérőhöz		Hegesztető csatlakozó d csőátmérőhöz	
15	1 6220 21	1/2	1 6236 11 1 6236 21	15 18	1 6240 01	1/2
20	1 6220 12	3/4	1 6236 02 1 6236 12 1 6236 22	15 18 22	1 6240 02	3/4
25	1 6220 64	1 1/4	1 6236 64	35	1 6240 64	5/4
32	1 6220 74	1 1/4	1 6236 74	35	1 6240 74	5/4
40	1 6220 75	1 1/2	1 6236 75	42	1 6240 75	1 1/2
50	1 6220 76	2	1 6236 76	54	1 6240 76	2

Tartozékok  
Csavarzatok

Minden csőcsatlakozás anyagból, csőcsatlakozó-darabból és tömítésből áll.

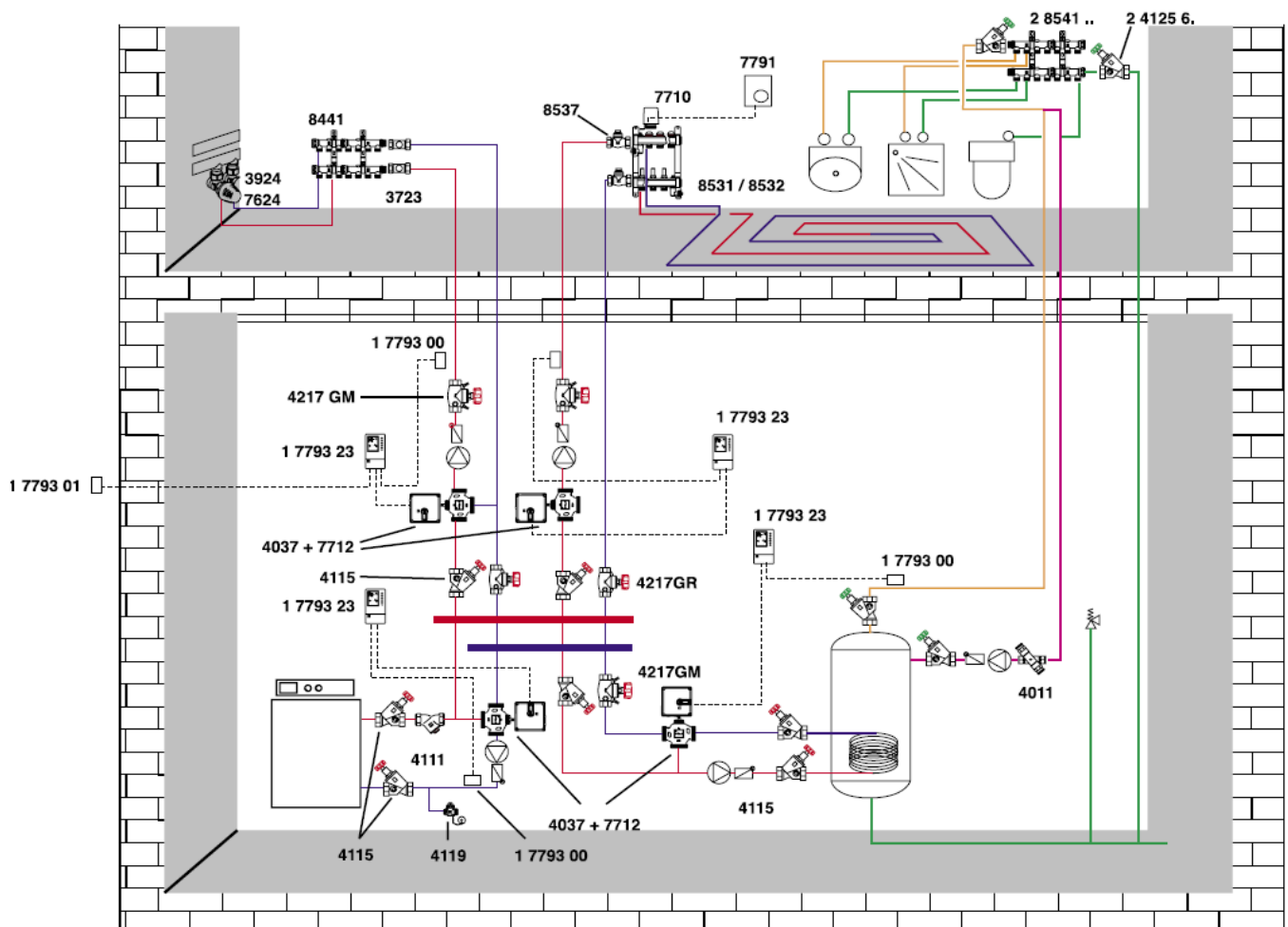
A középső kifolyó lezárásához sapkák rendelhetők, így a szerelvény szabályozó áteresztő szelepként használható.

DN 15	1 8525 02	DN 32	1 8525 74
DN 20	P 1328 03	DN 40	1 8525 75
DN 25	1 8525 64	DN 50	1 8525 76

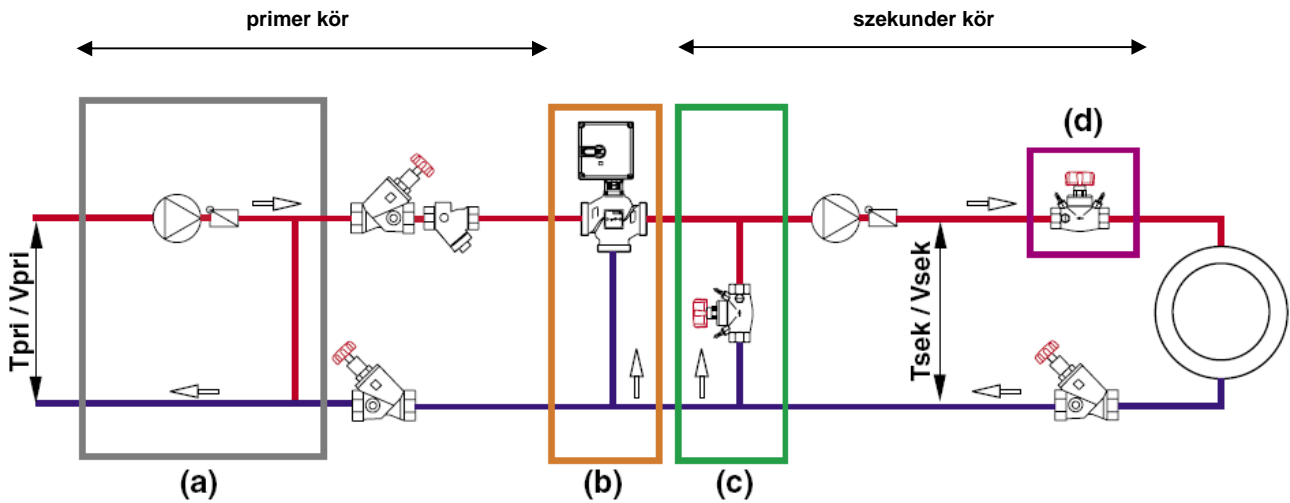
- 1 7761 xx CALIS-RD osztószelepek, DN 15 – DN 32 termikus vezérléshez
- 1 7762 xx Háromjáratú keverő és osztószelep, DN 10 – DN 20 termikus vezérléshez
- 1 7766 xx Keverőszelep visszatérőhőmérséklet-emeléssel, DN 25 és DN 32 beépített termosztáttal, nem igényel külön szabályozó elemet

További termékek

Beépítési példa:



Méretezési példa:



	Primer körű szivattyú mindig bypass-szal
(c)	Bypass szelep, ha $\Delta T > 30$ K $\Delta p_{bypass} = \Delta p$ háromjártatú szelep (tényl.)
(d)	$\Delta p_{STRÖMAX} = 3$ [kPa]
(b)	A keverőszelep méretezése; eljárás

1)  $\Delta p_{theo} = 3$  [kPa]

2)  $k_{velm.} = \frac{V_{primer}}{100 \sqrt{\Delta p_{elm.}}}$

3) Szelep kiválasztása a táblázat alapján (kv tényl. < kv elm.)

4) A tényleges nyomásvesztés kiszámítása

$$\Delta p_{tényl.} = \left( \frac{V_{primer}}{100 \cdot K_{v_{tényl.}}} \right)^2$$

A teljesítmény és a vízmennyiség közötti összefüggés:

$$V = \frac{3600 \cdot P}{c \cdot \Delta T}$$

- V = vízmennyiség [kg/h]
- P = teljesítmény [kW]
- C = fajlagos hőkapacitás, víznél 4,19 [kJ/kg K]
- T = hőmérsékletkülönbség [K]
- kv = szeleptényező [m<sup>3</sup>/h]
- p = nyomásvesztés [kPa]

Az ebben a dokumentumban található valamennyi adat a megfogalmazásuk időpontjában ismert információkon alapszik, és kizárólag tájékoztatásul szolgál. Módosítás joga a technikai fejlődés függvényében fenntartva. Az ábrák szimbolikus rajzoknak tekintendők, és kinézetükben eltérhetnek a tényleges termékektől. Az esetlegesen eltérő színek a nyomdai technika sajátosságaira vezethetők vissza. A termékek országonként eltérő kivitelűek lehetnek. A gyártó fenntartja a jogot a termékek műszaki jellemzőinek és funkcióinak módosítására. Kérdések esetén, kérjük, forduljon a legközelebbi HERZ képviselőhez.

**HERZ Armatura Hungária Kft.**

Budapest, 1106 Keresztúri út 39-41.  
e-mail: [office@herzarmatura.hu](mailto:office@herzarmatura.hu) \* [www.herzarmatura.hu](http://www.herzarmatura.hu)



