

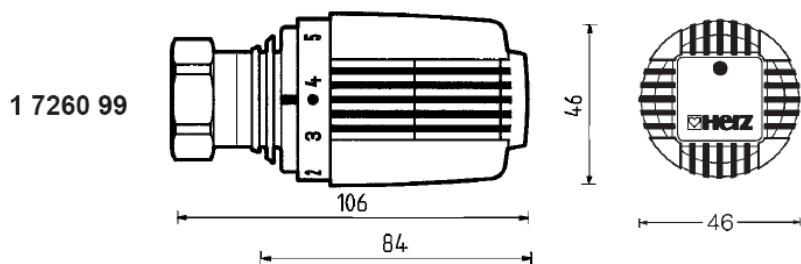
# HERZ termosztát

Beépített szelepekkel szerelt kompakt szelepes fűtőtestekre közvetlenül felszerelhető termosztátfejek

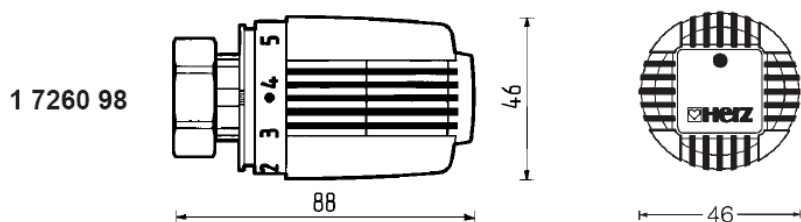
Normblatt

7260 D, 7260 H

1999. szept. kiadás



Szerelési méret a szelep felső élétől



HERZ  
„D” termosztátfej

HERZ  
„H” termosztátfej

- 1 7260 98** „H” folyadéktöltetű fűtőtesttermosztát (hydrosensor) közvetlenül felszerelhető M 30 x 1,5 csatlakozó menettel szerelt szelepes fűtőtestekre, beállítható fagyvédelemmel, behatárolható és rögzíthető előírtérték-tartománnyal.
- 1 7260 83** „H” fűtőtesttermosztát gyengénlátók számára mint a 1 7260 98 cikkszámú termék, de Braille-feliratokkal ellátott kézi kerékkel és Braille-írással készült kezelési útmutatóval.
- 1 7260 99** „D” folyadéktöltetű fűtőtesttermosztát (hydrosensor) közvetlenül felszerelhető szelepes fűtőtestekre gyorszárasú bilinccsel, beállítható fagyvédelemmel, behatárolható és rögzíthető előírtérték-tartománnyal.
- 1 7260 84** „D” fűtőtesttermosztát gyengénlátók számára mint a 1 7260 99 cikkszámú termék, de Braille-feliratokkal ellátott kézi kerékkel és Braille-írással készült kezelési útmutatóval.

Kivitelek

Előírtérték-tartomány 6–28 °C  
Fagyvédelem 6 °C-nál, beállítható, „\*” jelölés a kézi keréken

Üzemi adatok

A helyiségben az alábbi körülbelüli hőmérsékleteket állíthatja be, ha a kézi kereket az adott jelölésre forgatja; a beszerelés módjától függően néhány fokok (K) eltérés előfordulhat.

Jelölés	*	1	2	3	●	4	5	max.
°C (kb.)	6	10	13	17,5	20	22	25	28

Beállítási lehetőségek

Kézikerék-skála

A kézi kerék skáláján a „3” és a „4” jelölés között található a „●” komfortpont. Ez kb. 20 °C-nak, azaz a fűtés, a közérzet és az energiamegtakarítás szempontjából optimális beállításnak felel meg.

Komfortpont

A fűtési időszak végén nyissa ki a termosztátokat a szabályozó óra járásával ellentétes irányba való forgatásával, így megakadályozhatja, hogy a szelepválásra szennyeződés rakódjon le.

Nyári beállítás „max.”

A HERZ termosztátok érzékelő és szabályozó egységek. A HERZ hydrosensor folyadéktöltetének térfogatváltozása egy dugattyút hoz működésbe, amely a szelepeket mozgatja.

Működés módja

Módosítás joga a technikai fejlődés függvényében fenntartva.

HERZ Armatúra Hungária Kft.

Budapest, 1106 Keresztúri út 39-41.

e-mail: [office@herzarmatura.hu](mailto:office@herzarmatura.hu) \* [www.herzarmatura.hu](http://www.herzarmatura.hu)



## HERZ „H” termosztát – 1 7260 98, 1 7260 83

A HERZ „H” termosztátot közvetlenül, adapter nélkül csavarozza fel a beépített szelepekkel szerelt kompakt szelepes fűtőtestek M 30 x 1,5 csatlakozó menetére.

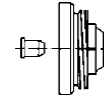
**Alkalmazási tartomány**

1. Vegye le a menetes kupakot vagy a takaróhüvelyt a termosztát alsórészről.
2. Nyissa ki teljesen a termosztátot – ez a „max.” beállításnak, ill. a szállítási állapotnak felel meg. A termosztátot úgy forgassa el, hogy a beállítást segítő jelölés jól látható legyen és fölfelé mutasson.
3. Helyezze fel a biztosítóanyát a termosztát alsórészre és húzza meg 32-es villáskulccsal.
4. A kézi kerék forgatásával ellenőrizze a működést és állítsa be a kívánt hőmérsékletet.

**Szerelés**

A termosztátot tilos közvetlen napsugárzásnak vagy készülékekből (pl. tévékészülékből) származó erős hőszugárzásnak kiténni. Ha a fűtőtest el van takarva (pl. függönyökkel) vagy burkolva van, hőtorlódási zóna alakul ki, ahol a termosztát nem képes megfelelően érzékelni a helyiség tényleges hőmérsékletét, és emiatt azt nem is tudja helyesen szabályozni.

**Szerelési előírások**



Ilyen esetben alkalmazzon távérzékelővel (7430) vagy távbeállítóval (7330) szerelt HERZ termosztátokat, amelyeket a HERZ adaptergyűrű (1 6357 11) segítségével szerelhet fel a fűtőtestbe szerelt termosztát alsórészre.

A lopásvédelem érdekében kizárólag speciális kulccsal eltávolítható bepattintható bilincsek kaphatók, amelyeket a rögzítőanya fölé kell felszerelni.

**Lopásvédelem**

- |           |   |                   |
|-----------|---|-------------------|
| 1 6616 00 | Kettes imbuszkulcs, HERZ termosztátfejekhez   | <b>Tartozékok</b> |
| 1 6640 00 | HERZ univerzális kulcs, a 1 9552 98 cikkszámú lopásgátló nyitásához                           |                   |
| 1 9552 98 | „H” lopásgátló (bepattintható bilincsek), a 1 6640 00 cikkszámú univerzális kulccsal nyitható |                   |

## HERZ „D” termosztát – 1 7260 99, 1 7260 84

A HERZ „D” termosztátot közvetlenül, adapter nélkül csavarozza fel a beépített, gyorszárasú bilincses szelepekkel szerelt kompakt szelepes fűtőtestekre.

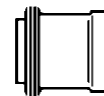
**Alkalmazási tartomány**

1. Vegye le a védőkupakot a fűtőtestről.
2. Helyezze fel teljesen nyitott – azaz szállítási – állapotban a termosztátfejet a szelep felső részre úgy, hogy a talpon levő jelölés (horony) fölfelé nézzen, a forgatásgátló bordái pedig becsúszszanak a felső rész hornyába. Ehhez tolja hátra a rögzítőanyát a kézi kerék irányába. Ezután tolja fel ütközésig a termosztátfejet; a reteszelés ellenállásának leküzdéséhez némi erőt kell kifejteni.
3. A rögzítőanyát tolja a fűtőtest irányába, majd az óra járásával megegyező irányba forgatva csavarja be ütközésig.
4. A kézi kerék forgatásával ellenőrizze a működést és állítsa be a kívánt hőmérsékletet.

**Szerelés**

A termosztátot tilos közvetlen napsugárzásnak vagy készülékekből (pl. tévékészülékből) származó erős hőszugárzásnak kiténni. Ha a fűtőtest el van takarva (pl. függönyökkel) vagy burkolva van, hőtorlódási zóna alakul ki, ahol a termosztát nem képes megfelelően érzékelni a helyiség tényleges hőmérsékletét, és emiatt azt nem is tudja helyesen szabályozni.

**Szerelési előírások**



Ilyen esetben alkalmazzon távérzékelővel (7430) vagy távbeállítóval (7330) szerelt HERZ termosztátokat, amelyeket a HERZ adaptergyűrű (1 6362 11) segítségével szerelhet fel a beépített szelep felső részre.

A lopásvédelem érdekében kizárólag speciális kulccsal eltávolítható bepattintható bilincsek kaphatók, amelyeket a rögzítőanya fölé kell felszerelni.

**Lopásvédelem**

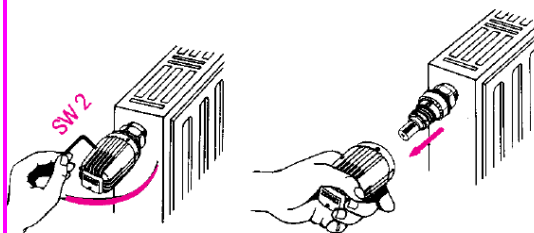
- |           |   |                   |
|-----------|---|-------------------|
| 1 6616 00 | Kettes imbuszkulcs, HERZ termosztátfejekhez   | <b>Tartozékok</b> |
| 1 6640 00 | HERZ univerzális kulcs, a 1 9552 03 cikkszámú lopásgátló nyitásához                       |                   |
| 1 6807 90 | HERZ-TS-90 szerelőkulcs   |                   |
| 1 9552 03 | Lopásgátló (bepattintható bilincsek), a 1 6640 00 cikkszámú univerzális kulccsal nyitható |                   |

## Az előírtérték-tartomány behatárolására vagy rögzítésére szolgáló beállítások

### A kézi kerék levétele a termostátfejről

Az előírtérték-tartomány behatárolására vagy rögzítésére szolgáló beállítások elvégzéséhez vegye le a kézi kereket.

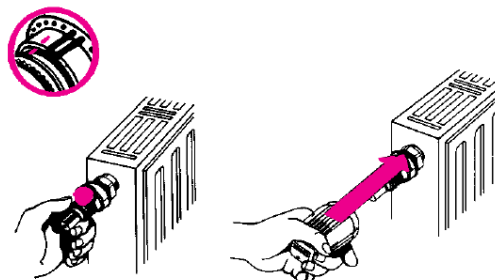
1. Csavarja ki a rögzítőcsavart kettős imbuszkulccsal, kb. 3 teljes fordulatot téve.
2. A kézi kereket forgassa ahhoz a jelöléshez, amelynél egy adott hőmérséklet-tartomány behatárolását vagy rögzítését el kívánja végezni. A kézi kerék levétele előtt jelölje meg az adott beállítást, mivel a kézi kereket az alább leírt beállítások után ugyanebben a helyzetben kell visszahelyezni.
3. Vegye le a kézi kereket.



**Figyelem:** Az így szabadabbá tett termostátégységet tilos elállítani (elforgatni), mivel így megváltozna a gyárilag beállított hőmérséklet-tartomány, ami újbóli kalibrálást tenne szükségessé.

### A termostátégység beállítása

A termostátégységen és a menetes részen színes jelölések láthatók, amelyek a „\*” helyzet gyári beállításának felelnek meg. A beállításhoz a termostátégységet úgy csavarja rá a menetes részre, hogy a két színes jelölés egy vonalban legyen. Ezután helyezze fel a kézi kereket úgy, hogy a „\*” jelölés a segédjelölés fölött legyen.

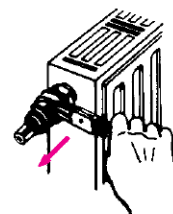


### A hőmérséklet-tartomány behatárolása vagy rögzítése

Ezt a termostát menetes részében található határolóstiftok áthelyezésével végezheti el. Laposfogó használatával megkönnyítheti dolgát.

A két határolóstift gyárilag úgy van behelyezve, hogy a teljes forgatási tartomány rendelkezésre álljon.

A beállítás után pattintsa fel a kézi kereket és húzza meg enyhén a rögzítőcsavart.



## HERZ-3000 csatlakozórendszer kompakt szelepes fűtőtestekhez

A kompakt szelepes fűtőtestek és a csőhálózat (egy- és kétszöves rendszerek) közé lezárható csatlakozásként HERZ-3000 bypass egységek leeresztéssel, valamint egyenes vagy sarok kivitelű egyes zárószelepek előbeállításával és leeresztéssel kaphatók. Ezekkel az alkatrészekkel bármilyen szerelési mód megvalósítható. Rendelje meg a HERZ-3000 normblattját.