

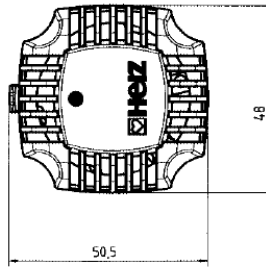
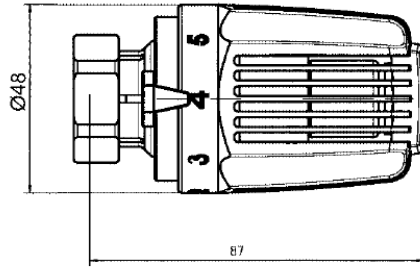
HERZ termosztát

Folyadéktöltetű termosztátfejek

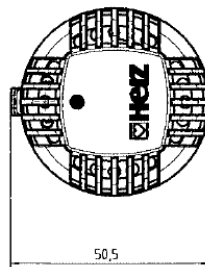
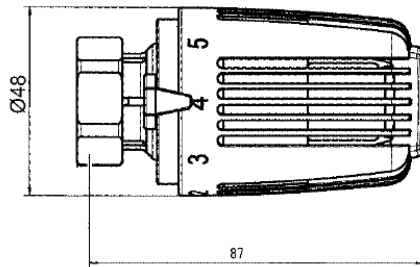
Normblatt

7230/7260

2003. júliusi kiadás



7230



7260

HERZ termosztátfej

7230
7230



- 1 **7230 06 Folyadéktöltetű fűtőtesttermosztát (hydrosensor)** „0” állással, beállítható fagyvédelemmel, az előírtérték-tartomány behatárolásával és rögzítésével, fehér kézi kerékkel.
- 1 **7260 06 Folyadéktöltetű fűtőtesttermosztát (hydrosensor)** automatikus fagyvédelemmel, az előírtérték-tartomány behatárolásával és rögzítésével, fehér kézi kerékkel.

Kivitelek

7230

7260

Előírtérték-tartomány **7230:** 0–28 °C
 7260: 6–28 °C
Fagyvédelem 6 °C

A HERZ termosztát nem igényel karbantartást.

Üzemi adatok

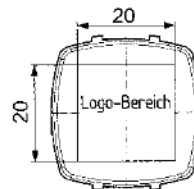
Termosztátikus üzemhez előkészített HERZ szelepekre szerelhető.
A HERZ szelepek cikkszámait, méreteit és kiszerezését lásd az adott normblattokban.

Alkalmazás

A HERZ termosztátok érzékelő és szabályozó egységek. A HERZ hydrosensor folyadéktöltetűnek térfogatváltozása mozgítja a szelepporsót.

Működés módja

Felpattintható logóbetét



Logóbetét

Kérésre a logóbetétet cégjelölésével ellátva szállítjuk.

Módosítás joga a technikai fejlődés függvényében fenntartva.

HERZ Armatura Hungaria Kft.

Budapest, 1106 Keresztúri út 39-41.

e-mail: office@herzarmatura.hu * www.herzarmatura.hu



A helyiségben az alábbi körülbelüli hőmérsékleteket állíthatja be, ha a kézi kereket az adott jelölésre forgatja; a beszerelés módjától és a rendszer kivételétől függően néhány fokos (K) eltérés előfordulhat.

Jelölés	*	1	2	3	4	5	6
°C	6	9,5	13	16,5	20	23,5	28

Beállítási lehetőségek

7230/7260

A „4” beállítás a komfortpont, és kb. 20 °C-nak, azaz a fűtés, a közérzet és az energiamegtakarítás szempontjából optimális beállításnak felel meg.

Komfortbeállítás „4”

„*” állásban a szelep kb. 6 °C környezeti hőmérsékletnél önműködően nyit és megakadályozza a rendszer befagyását.

Fagyvédelem *

A kézi kereket „0” állásba forgatva elzárja a termosztátszelepet és kikapcsolja a fagyvédelmet.

**Lezárás
Termosztát 7230**

A fűtési időszak végén nyissa ki a termosztátokat a szabályozó óra járásával ellentétes irányba való forgatásával, így megakadályozhatja, hogy a szeleplülésre szennyeződés rakódjon le.

Nyári beállítás

A lopásvédelem érdekében az 1 9552 03 cikkszámú bilincs kapható, amelyet a rögzítőanyára kell felszerelni.

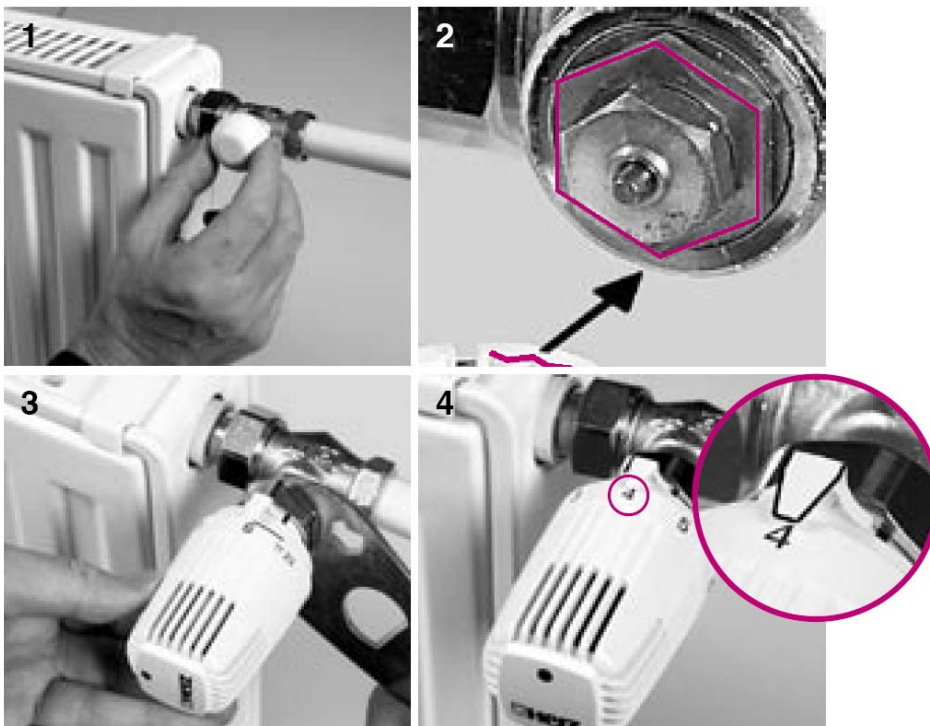
Lopásvédelem

- 1 6640 00 HERZ univerzális kulcs, a lopásgátló nyitásához
- 1 6807 90 HERZ-TS-90 szerelőkulcs
- 1 9551 00 Ütközőstiftok az előírtérték-tartomány behatárolásához és rögzítéséhez
- 1 9552 03 Lopásgátló (bepattintható bilincsek), a 1 6640 00 cikkszámú kulccsal nyitható
- 1 7000 00 Felirat nélküli logóbetét

Tartozékok

1. Csavarozza le a menetes kupakot vagy a kézi kereket a termosztátszelep alsórészről.
2. Helyezze fel a termosztátfejet „teljesen nyitott” állásban (gyári beállítás) a szelep alsórészre úgy, hogy a forgatásgátló bekattanjon és a segédjelölés jól látható legyen.
3. Csavarozza fel a biztosítóanyát és húzza meg mértékkel (30-as kulccsal).
4. A kézi kerék forgatásával ellenőrizze a működést (pl. forgassa a „4” állásba, komfortbeállításra a kézi kereket).

Szerelés



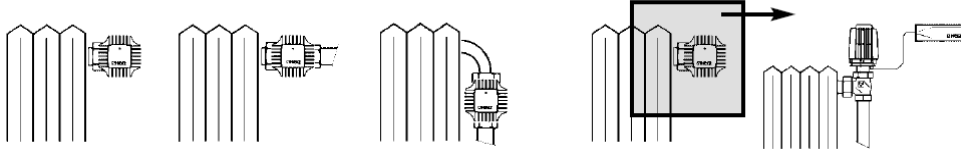
A HERZ termosztátot tilos közvetlen napsugárzásnak vagy készülékekből (pl. tévékészülékből) származó erős hőszugárzásnak kitenni. Ha a fűtőtest – függönyökkel vagy burkolattal – el van takarva, hőtorlódási zóna alakul ki, ahol a termosztát nem képes megfelelően érzékelni a helyiség tényleges hőmérsékletét, és emiatt azt nem is tudja helyesen szabályozni. Ilyen esetekben távérzékelővel, ill. távbeállítóval szerelt HERZ termosztátot alkalmazzon.

7330 HERZ termosztát távbeállítóval

7430 HERZ termosztát távérzékelővel és „0” állással

7460 HERZ termosztát távérzékelővel és automatikus fagyvédelemmel

A három fenti termék részletes műszaki adatait a vonatkozó normblattok tartalmazzák.



Rejtett határolás vagy rögzítés

A forgatási tartományt egy vagy két ütközőstift behelyezésével illetéktelenek számára láthatatlanul és megváltoztathatatlanul behatárolhatja vagy rögzítheti.

Az ütközőstiftek külön tartozékként rendelhetők meg; a készlet cikkszáma: 1 9551 00.

Eljárás módja:

A termosztátfej alján, a talprésznél egy lyukkör található, amely az ütközőstiftek rögzítésére szolgál.

- Forgassa el a termosztátfej kézi kerekét a behatárolásnak, ill. rögzítésnek megfelelően.
- A kézi kerék skálájának „6” és \prod jelölése között egy vonal látható, amely az ütközőstiftek behelyezését segíti. A beállítást a rögzítéshez hasonlóan végezze el.
- Forgassa a kézi kereket a kívánt előírt értékre (1. kép)
- Felsőérték-határolás
A stiftet a vonaltól balra helyezze be. (2. kép)
- Alsóérték-határolás
A stiftet a vonaltól jobbra helyezze be. (3. kép)
- Hőmérséklet rögzítése
A vonal jobb és bal oldalán helyezzen be egy-egy stiftet. (4. kép)
- Az ütközőstifteteket ütközésig (a vastag részig) tolja be. A stifteteket megfelelő szerszámmal (laposfogóval stb.) távolíthatja el.



1. kép



2. kép



3. kép



4. kép