

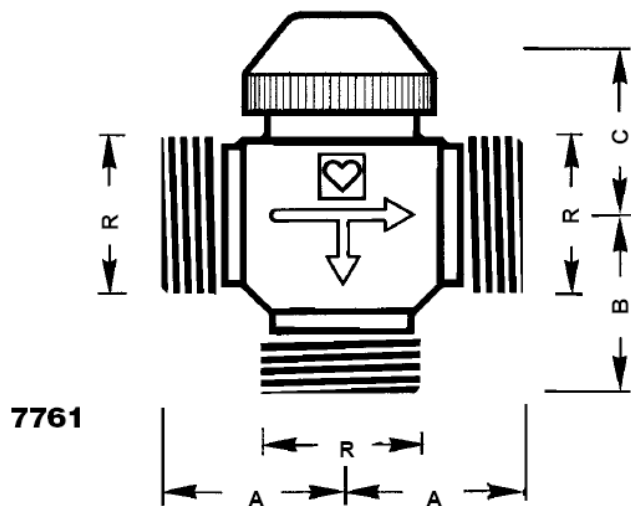
CALIS-TS CALIS-TS-RD

Háromjratú szelepek egycsöves rendszerekhez

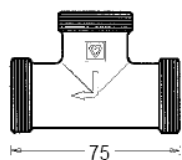
Normblatt

7761

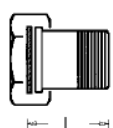
2002. szept. kiadás



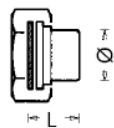
7761



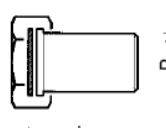
1001



6220/6221



6236



6240/6241

CALIS-TS

CALIS-TS-RD

Áramlási T-idom

Csatlakozók

Rendelési szám	Méret	R	A	B	C
1 7761 01	1/2"	3/4"	30	30	22
1 7761 02	3/4"	1"	37,5	34	22
1 7761 38	1/2"	3/4"	30	30	22
1 7761 39	3/4"	1"	37,5	34	22
Rendelési szám	R	L	Kivitel		
1 6220 21	1/2"	31	Vascsőcsatlakozó, lapos tömítésű, nikkelezett, tömítéssel		
1 6220 11	1/2"	40			
1 6220 12	3/4"	33,5			
1 6220 22	3/4"	46,5	Szűkítő, lapos tömítésű, nikkelezett, tömítéssel		
1 6221 02	3/4"x1/2"	34,5			
1 6240 01	1/2"	47	Hegeszthető csatlakozó, lapos tömítésű, nikkelezett anya, tömítéssel		
1 6240 02	3/4"	47			
1 6241 02	3/4"x1/2"	47	Szűkítő, lapos tömítésű, nikkelezett anya, tömítéssel		
1 6236 01	1/2"	12	16	Forrasztható csatlakozó, lapos tömítésű, nikkelezett anya, tömítéssel	
1 6236 11	1/2"	15	19		
1 6236 21	1/2"	18	21		
1 6236 02	3/4"	15	20		
1 6236 12	3/4"	18	21		
1 6236 22	3/4"	22	25		

Kivitelek

HERZ-TS-90-E

Módosítás joga a technikai fejlődés függvényében fenntartva.

HERZ Armatura Hungária Kft.

Budapest, 1172 Rétfarkas u. 10.

e-mail: office@herzarmatura.hu * www.herzarmatura.hu



<p>1 7761 .. 1/2" + 3/4"</p> <p>1 7761 38 1/2"</p> <p>1 7761 39 3/4"</p>	<p>CALIS-TS háromjártatú szelep, nikkelezett, lapos tömítéssel, menetes kupakkal. A csőcsatlakozásokat külön kell megrendelni.</p> <p>CALIS-TS-RD háromjártatú szelep, 100%-os elosztás</p> <p>CALIS-TS-RD háromjártatú szelep, 100%-os elosztás</p>	<p>Kivitel</p>
<p>1 1001 02 3/4"</p>	<p>Áramlási T-idom, nikkelezett, lapos tömítésű. A csőcsatlakozásokat külön kell megrendelni.</p> <p>Az áramlási T-idommal kedvező áramlási értékek mellett csatlakoztatható a fűtőtest visszatérő ága CALIS-TS háromjártatú szelepekkel szerelt egycsöves rendszerekben.</p>	<p>Áramlási T-idom</p>
<p>CALIS-TS háromjártatú szelepek 3-D kivitelben. CALIS-TS nagy átfolyású háromjártatú szelepek 3-D kivitelben. Ezekhez a szelepekhez külön normblatt tartozik.</p>		<p>További kivitelek</p>
<p>Max. üzemi hőmérséklet 110 °C Max. üzemi nyomás 10 bar Max engedélyezett nyomáskülönbség 0,2 bar</p> <p>A fűtővíz minősége feleljen meg az ÖNORM H 5195 szabványnak, ill. a 2035 VDI irányelvnek.</p>		<p>Üzemi adatok</p>
<p>Valamennyi egycsöves vízfűtéses rendszerhez, szegélyprofilos és konvektoros fűtéshez, valamint hűtési rendszerekhez.</p> <p>A CALIS-TS-RD szelep ugyanazon alkalmazásokhoz használható, mint a CALIS-TS, de 100%-os átfolyást biztosít.</p>		<p>Alkalmazási terület</p>
<p>A beszerelés során ügyeljen az átfolyási irányra. Ezt a házon található nyílak jelölik.</p> <div style="text-align: center;">  </div>		<p>Szerelés CALIS-TS CALIS-TS-RD</p>
<p>Orsótömítés</p> <p>Orsótömítésként egy O-gyűrű szolgál, amely üzem közben is cserélhető sárgaréz kamrában található. Az O-gyűrű maximális karbantartási szabadságot és a szelep hosszú távon is könnyű kezelhetőségét biztosítja.</p> <p>Az O-gyűrű cseréje</p> <ol style="list-style-type: none"> Szerelje le a HERZ termosztátfejet, ill. a HERZ-TS kézi kereket. Csavarozza ki az O-gyűrűházat a gyűrűvel együtt, és cserélje ki egy újra. A cseréhez tartson ellent a felsőrésznél egy kulccsal. A leszerelés során a szelep automatikusan teljesen nyitott állapotba kerül, azaz visszafolyás ellen tömített, de ennek ellenére néhány vízcsepp megjelenhet. Végezze el a felszerelést fordított sorrendben. A HERZ-TS kézi kerék felhelyezésekor forgatással ellenőrizze, hogy zár-e a szelep! <p>Az O-gyűrű készlet rendelési száma: 1 6890 00.</p> <p>Üléstömítés</p> <p>A szelepkúp a termosztátüzem követelményeinek eleget tevő lágytömítéssel rendelkezik.</p>		<p>Szerkezeti sajátosságok</p> <div style="text-align: center;">  </div> <p>HERZ-TS-90 O-gyűrűház</p>
<p>A CALIS-TS felsőrész nyomás alatt is kicserélhető a 7780 cikkszámú HERZ Changefix cserélő készülékkel: A készülék segítségével könnyen elháríthatja az üléstömítésnél jelentkező zavarokat, pl. a szennyeződések, hegesztési és forrasztási maradványok lerakódását.</p> <p>A HERZ Changefix cserélő készülék használatakor tartsa be az ahhoz mellékelt kezelési útmutatót.</p>		<p>A szelep felsőrész cseréje</p> <div style="text-align: center;">  </div>
<p>A menetes kupak a szelep szerelési szakaszban való működtetésére szolgál (vezetéköblítés). A termosztátszelepet a menetes kupak lecsavarozásával és a HERZ termosztátfej felcsavarozásával hozhatja létre, a rendszer leeresztése nélkül.</p> <p>A szelepemelkedés beállítása a menetes kupak segítségével:</p> <p>A menetes kupak tetején, a recés résznél két nyíl, valamint a „+” és a „-” jelölés látható.</p> <ol style="list-style-type: none"> Zárja el a szelepet a menetes kupak óra járásával megegyező irányba való forgatásával. Jelölje meg azt a helyzetet, amely a „+” beállításnak felel meg. Forgassa a menetes kupakot az óra járásával ellentétes irányba, amíg a „-” jelölés a 2. pontban megjelölt helyzethez ér. 		<p>HERZ-Thermostatventil</p> <p>Nennhub</p> <div style="text-align: center;">  </div>

A rendszer tervezésekor ügyeljen arra, hogy a HERZ termosztátfej lehetőleg vízszintes helyzetben legyen beépítve, mert így minimális zavaró behatások mellett biztosíthatja a helyiséghőmérséklet optimális szabályozását. Ha ez nem lehetséges, alkalmazzon távérzékelővel vagy távbeállítóval szerelt HERZ termosztátot.

A HERZ termosztátfejet tilos közvetlen napsugárzásnak vagy készülékekből – pl. tévékészülék – származó erős hőszugárzásnak kitenni. Ha a fűtőtest el van takarva (pl. függönyökkel), hőtorlódási zóna alakul ki, ahol a termosztát nem képes megfelelően érzékelni a helyiség hőmérsékletét, és emiatt azt nem is tudja helyesen szabályozni. Ilyen esetekben távérzékelővel, ill. távbeállítóval szerelt HERZ termosztátot kell alkalmazni.

A HERZ termosztátok részletes adataihoz lásd az adott normblattokat.

Szerelési előírások termosztátszelepekhez

A fűtési időszak végén nyissa ki a termosztátokat a szabályozó óra járásával ellentétes irányba való forgatásával, így megakadályozhatja, hogy a szelepülésre szennyeződés rakódjon le.

Nyári beállítás

Ha egy HERZ termosztátszelepet kivételes esetben nem termosztátfejjel szerel fel, akkor a menetes kupakot egy HERZ-TS kézi kerék helyettesítheti.

A szereléshez kövesse a mellékelt szerelési útmutatót.

HERZ-TS kézi kerék



1 6807 90	HERZ-TS-90 szerelőkulcs
1 7780 00	HERZ Changefix, cserélő készülék termosztát felsőrészekhez
1 9102 80	HERZ-TS-90 kézi kerék, 9000-es sorozat „Design”

Tartozékok

Kézi kerekek

1 6329 01	Termosztát felsőrész CALIS-TS-hez
1 6890 00	HERZ-TS-90 O-gyűrű készlet

Pótalkatrészek

k_v -értékek

Görbe	CALIS-TS szelep	k_v -érték	Fűtőtestbe áramló víz aránya, %	Üzemi állapot
1	1 7761 01	1,45	00	Fűtőtest szelep zárva
2	1 7761 02	1,65		
3	1 7761 01	1,80	50	Termosztátüzem xp = 2 K
	1 7761 02			
	1 7761 01	1,80	60	Termosztátüzem xp = 3 K
	1 7761 02			
4	1 7761 01	2,75	80	Szelep nyitva
5	1 7761 02	3,20		
6	1 7761 38	3,00		
7	1 7761 39	3,00	100	Fűtőtest vagy bypass szelep zárva

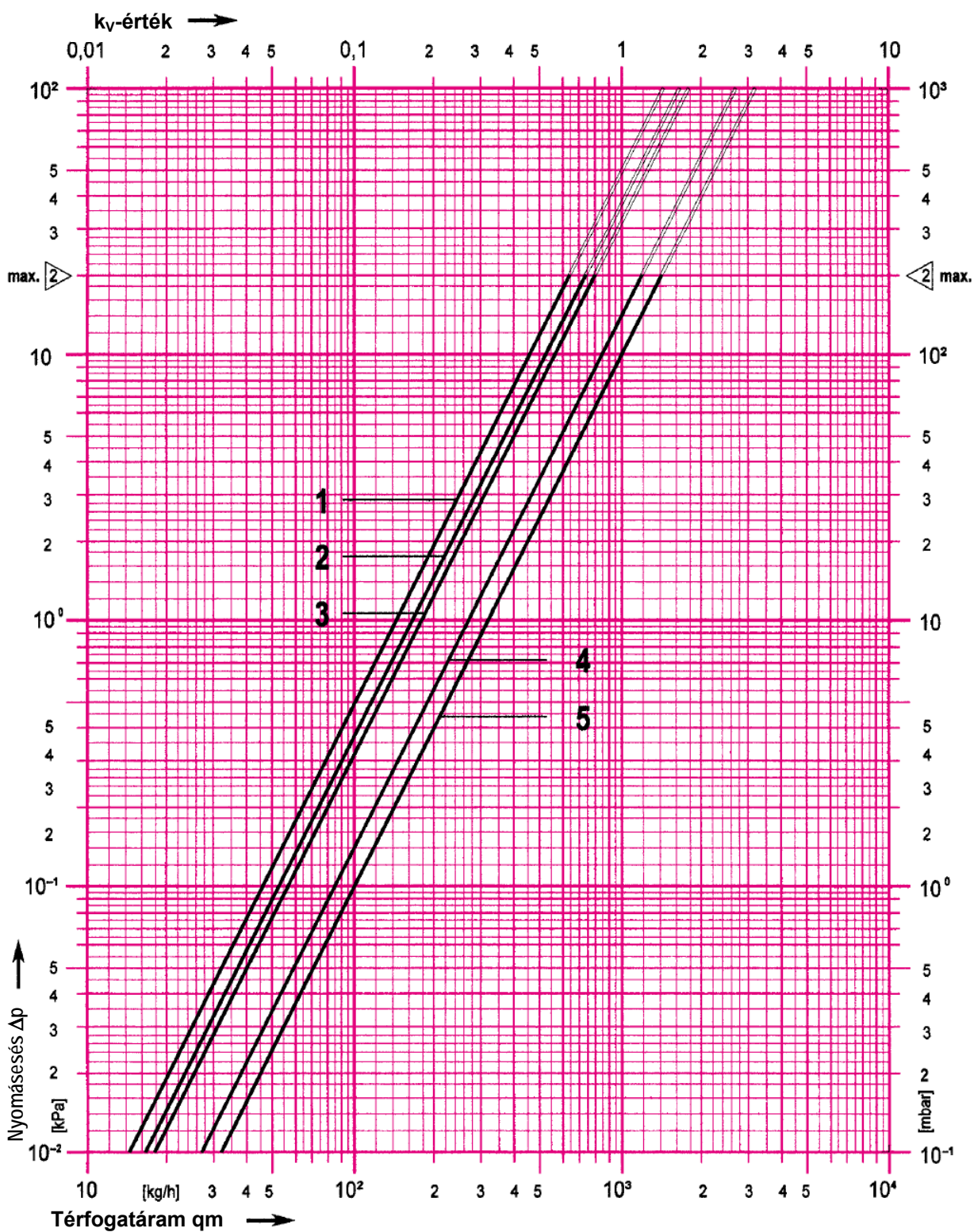
HERZ méretezési diagram

CALIS-TS

Cikksz. 7761

Dim. R = 1/2" • R = 3/4"

A szelep méretezését $[\Delta p]$ a „Termosztikus fűtőtestszelepekkel szerelt fűtési rendszerek tervezése és hidraulikus kiegyenlítése” c. VDMA tájékoztató füzet szerint végezze el.



Változtatások joga fenntartva

HERZ Armatura Hungária Kft.

Budapest, 1172 Rétifarkas u. 10.

e-mail: office@herzarmatura.hu * www.herzarmatura.hu



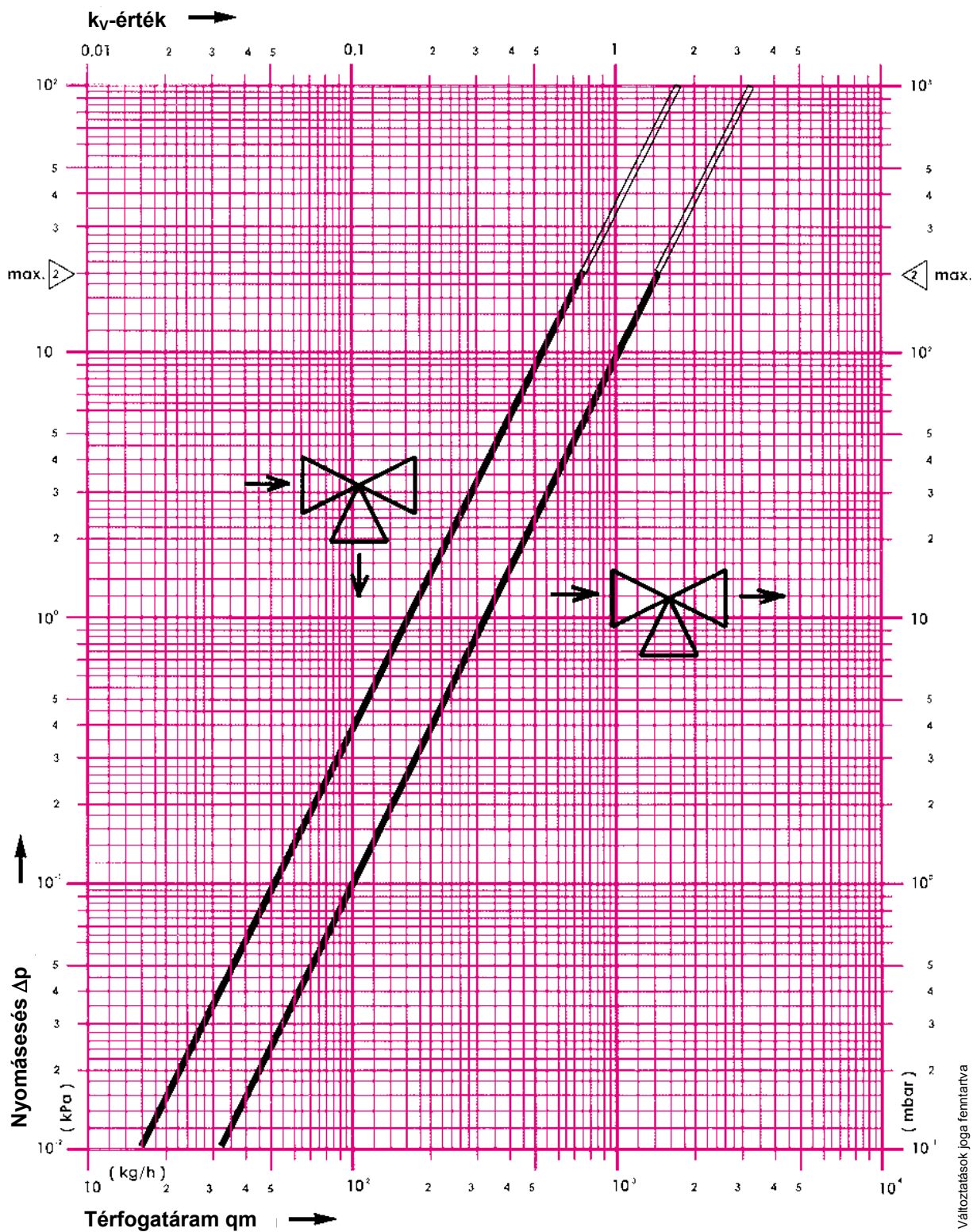
HERZ méretezési diagram

CALIS-TS-RD

Cikksz. 1 7761 38, 1 7761 39

Dim. R = 1/2" • R = 3/4"

A szelep méretezését $[\Delta p]$ a „Termosztikus fűtőtestszelepekkel szerelt fűtési rendszerek tervezése és hidraulikus kiegyenlítése” c. VDMA tájékoztató füzet szerint végezze el.



HERZ Armatura Hungária Kft.

Budapest, 1172 Rétifarkas u. 10.

e-mail: office@herzarmatura.hu * www.herzarmatura.hu



