

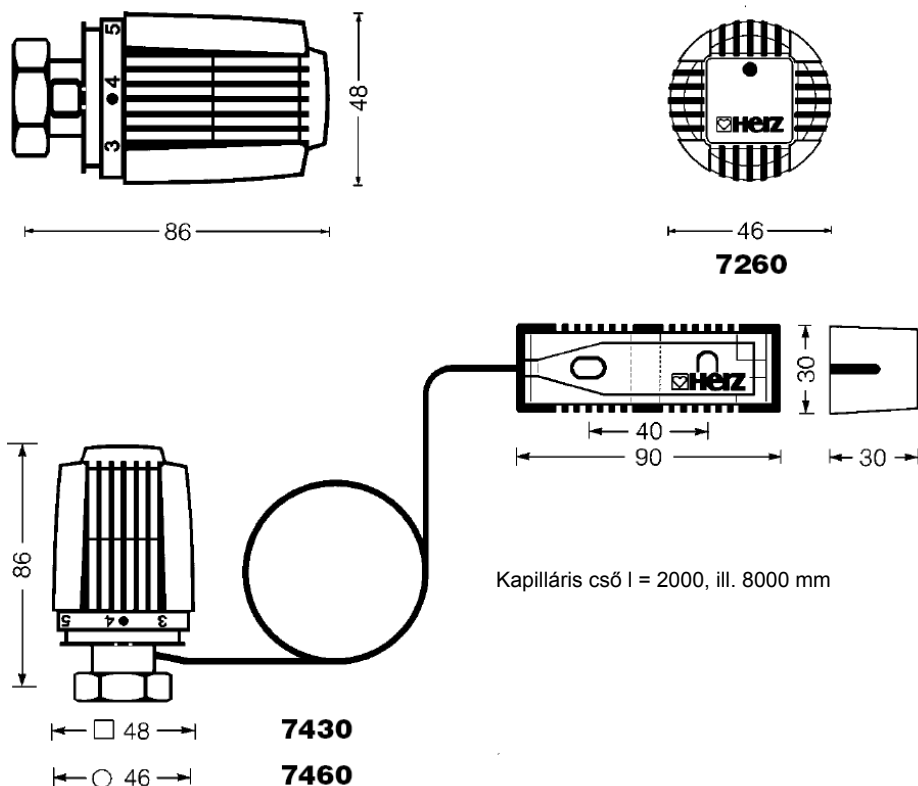
HERZ termosztát

Folyadéktöltetű termosztátfejek

Normblatt

7260, 7430/60

2000. nov.-i D kiadás



HERZ termosztátfej

7260



HERZ termosztátfej
távérzékelővel

7430

7460



- 1 7260 65 **Folyadéktöltetű fűtőtesttermosztát (hydrosensor)**
mechanikus elzárással („0” állással), beállítható fagyvédelemmel, az előírtérték-tartomány behatárolásával és rögzítésével,
- 7260 **Folyadéktöltetű fűtőtesttermosztát (hydrosensor)**
automatikus fagyvédelemmel, az előírtérték-tartomány behatárolásával és rögzítésével,
- 7430 **Termosztát távérzékelővel**
alkatrészek: távérzékelő, kapilláris cső, folyadéktöltetű termosztát (hydrosensor); mechanikus elzárással („0” állással); beállítható fagyvédelemmel; az előírtérték-tartomány behatárolásával és rögzítésével.
- 7460 **Termosztát távérzékelővel**
alkatrészek: távérzékelő, kapilláris cső, folyadéktöltetű termosztát (hydrosensor); automatikus fagyvédelemmel; az előírtérték-tartomány behatárolásával és rögzítésével.

Kivitelek

- 7260 BW **Kivétel közintézmények számára**
mint a 7260 cikkszámú termék, de strapabíró műanyag alkatrészekkel és lopásgátlóval.
- 1 7260 93 **Fűtőtesttermosztátok gyengénlátók számára**
mint a 7260 cikkszámú termék, de Braille-feliratokkal ellátott kézi kerékkel és Braille-írással készült kezelési útmutatóval.
- 1 7260 35 **Fűtőtesttermosztát nagyobb hőigényű alkalmazásokhoz**
mint a 7260 cikkszámú termék, de 11–35 °C előírtérték-tartománnyal; pontos szabályozáshoz nagyobb hőigényű helyiségekben
- 7330 **Termosztát távérzékelővel**
lásd a 7330 cikkszámú termék normblattját.

További kivitelek

A beépített szelepekkel szerelt szelepes fűtőtestekre közvetlenül felszerelhető HERZ termosztátfejekhez lásd a 7260 D, 7260 H cikkszámú termékek normblattját.

Módosítás joga a technikai fejlődés függvényében fenntartva.

HERZ Armatura Hungária Kft.

Budapest, 1106 Keresztúri út 39-41.

e-mail: office@herzarmatura.hu * www.herzarmatura.hu



Cikksz.	Kézi kerék színe	Rendelési szám	Előírtérték-tartomány °C	Fagyvédelem * állásban °C	Rendelési számok Üzemi adatok
7260	fehér	1 7260 65	6–28	6	
7260	fehér	1 7260 06	6–28	6	
	barna	1 7260 03			
7260 BW	fehér	1 7260 08			
	barna	1 7260 02			
7260 gyengénlátók számára	fehér	1 7260 93	6–28	6	
7260 nagyobb hőigényű alkalmazásokhoz	fehér	1 7260 35	11–35	11	
Cikksz.	Kézi kerék színe	Rendelési szám	Kapilláris cső hossza m	Előírtérték-tartomány °C	Fagyvédelem * állásban °C
7430	fehér	1 7430 08	2	6–30	6
	barna	1 7430 00	2		
	fehér	1 7430 18	8		
7460	fehér	1 7460 06	2	6–28	6
	barna	1 7460 00	2		
	fehér	1 7460 18	8		

További műszaki adatok az EN 215 szabvány szerint.

Termosztatikus üzemhez előkészített HERZ szelepekre szerelhető.

Távérzékelővel HERZ termosztátot célszerű alkalmazni, ha a fűtőtest pl. burkolatokkal vagy nehéz függönyökkel van eltakarva és emiatt a termosztát a helyiség tényleges hőmérsékletét nem képes megfelelően érzékelni.

A HERZ szelepek cikkszámait, méreteit és kiserelését lásd az adott normblattokban.

Alkalmazás

A HERZ termosztátok érzékelő és szabályozó egységek. A HERZ hydrosensor folyadéktöltetének térfogatváltozása egy dugattyút hoz működésbe, amely a szelepscő mozgatja.

A távérzékelővel szerelt HERZ termosztát esetében a hydrosensor folyadéktöltetének térfogatváltozását a kapilláris cső továbbítja egy harmonikaszerkezet felé, amely a szelepscő mozgatja.

Működés módja

A helyiségben az alábbi körülbelüli hőmérsékleteket állíthatja be, ha a kézi kereket az adott jelölésre forgatja; a beszerelés módjától és a rendszer kivitelétől függően néhány fokos (K) eltérés előfordulhat.

Beállítási lehetőségek

Jelölés	0	*	1	2	3	●	4	5	6	max.
1 7260 65	mech. lezárású	6	10	13	17,5	20	22	25	–	28
7430 °C (kb.)		6	10	13	17,5	20	22	25	28	30
7260, 7460 °C (kb.)		6	10	13	17,5	20	22	25	–	28

Kézikerék-skála

A kézi kerék skáláján a „3” és a „4” jelölés között található a „●” komfortpont. Ez kb. 20 °C-nak, azaz a fűtés, a közérzet és az energiamegtakarítás szempontjából optimális beállításnak felel meg.



Komfortpont

A fűtési időszak végén nyissa ki a termosztátokat a szabályozó óra járásával ellentétes irányba való forgatásával, így megakadályozhatja, hogy a szelepscőre szennyeződés rakódjon le.

Nyári beállítás

A lopásvédelem érdekében kizárólag speciális kulccsal eltávolítható bilincsek kaphatók, amelyeket a rögzítőanya fölé kell felszerelni.

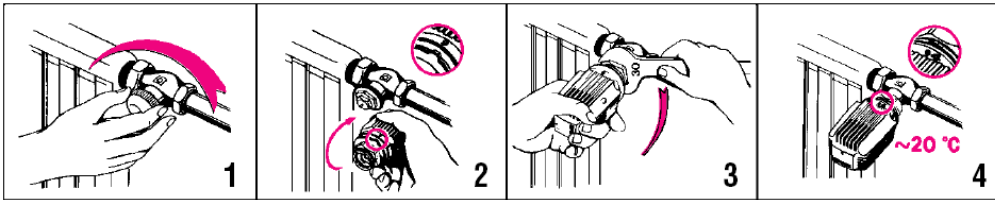
Lopásvédelem

- 1 **6616 00** Kettes imbuszkulcs, HERZ termosztátfejekhez és a 1 **7552 03** cikkszámú lopásgátló nyitására
- 1 **6640 00** HERZ univerzális kulcs, a 1 **9552 03** cikkszámú lopásgátló nyitására
- 1 **6807 90** HERZ-TS-90 szerelőkulcs
- 1 **7552 03** Lopásgátló, 2 db imbuszkulccsal rögzíthető bilincs. A 1 **6616 00** cikkszámú kulccsal zárható és nyitható
- 1 **7555 00** Szögbilincsek a kapilláris cső vezetéséhez
- 1 **9552 03** Lopásgátló (bepattintható bilincsek), a 1 **6640 00** cikkszámú univerzális kulccsal nyitható

Tartozékok

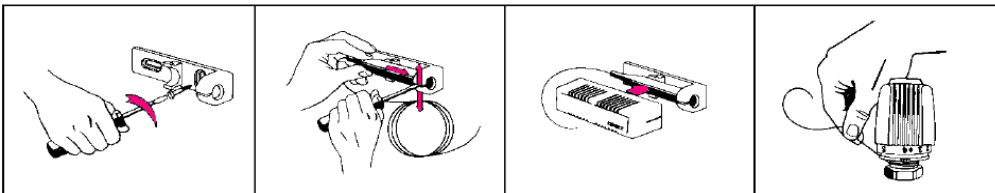
1. Csavarozza le a termosztátszelep alsórészről a menetes kupakot vagy a kézi kereket.
2. Forgassa a termosztátfejet teljesen nyitott állásba (az „5” vagy a „6” jelölésnek, azaz a szállítási állapotnak felel meg), majd a biztosítóanyát helyezze fel a termosztátszelep alsó részre. A termosztátfejet úgy forgassa el, hogy a segédjelölés jól látható legyen.
3. 30-as kulcs segítségével húzza meg mértékkel a biztosítóanyát.
4. A kézi kerék forgatásával ellenőrizze a működést és állítsa „●” jelölésre (kb. 20 °C) a termosztátfejet.

Szerelés



Az érzékelőt úgy szerelje fel, hogy ne takarja el függöny vagy burkolat. A mellékelt konzolt a ragasztószalaggal vagy csavarokkal rögzítse a falhoz; a kiszervezéshez 6 mm ø-jű csavarok és tiplik tartoznak. Ezután pattintsa be az érzékelőt a furatba. A fali konzolra szerelt érzékelőre pattintsa fel a burkolatot. Ha a kapilláris cső kicsit hosszabb a kelletnél, csavarja fel a talprészre a kézi kerék és a biztosítóanyája között. A kapilláris cső rögzítéséhez 7555 cikkszámú szögbilincsek kaphatók.

A távérzékelő felszerelése

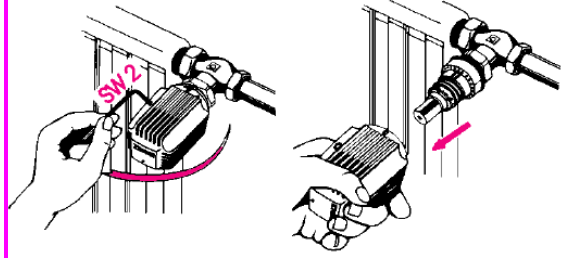


Az előírtérték-tartomány behatárolására vagy rögzítésére szolgáló beállítások

A kézi kerék levétele a termosztátfejről

Az előírtérték-tartomány behatárolására vagy rögzítésére szolgáló beállítások elvégzéséhez vegye le a kézi kereket.

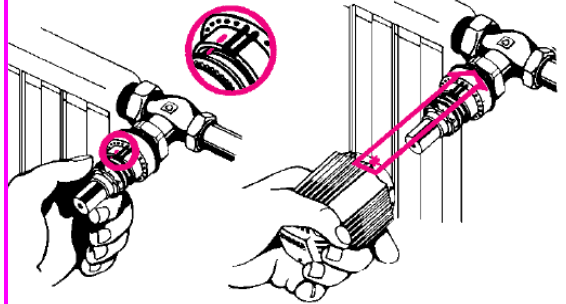
1. Csavarja ki a rögzítőcsavart kettős imbuszkulccsal, kb. 3 teljes fordulatot téve.
2. A kézi kereket forgassa ahhoz a jelöléshez, amelynél egy adott hőmérséklet-tartomány behatárolását vagy rögzítését el kívánja végezni. A kézi kerék levétele előtt jelölje meg az adott beállítást, mivel a kézi kereket az alább leírt beállítások után ugyanebben a helyzetben kell visszahelyezni.
3. Vegye le a kézi kereket.



Figyelem: Az így szabaddá tett termosztátgységet tilos elállítani (elforgatni), mivel így megváltozna a gyárilag beállított hőmérséklet-tartomány, ami újbóli kalibrálást tenne szükségessé.

A termosztátgység beállítása

A termosztátgységen és a menetes részen színes jelölések láthatók, amelyek a „*” helyzet gyári beállításának felelnek meg. A beállításhoz a termosztátgységet úgy csavarja rá a menetes részre, hogy a két színes jelölés egy vonalban legyen. Ezután helyezze fel a kézi kereket úgy, hogy a „*” jelölés a segédjelölés fölött legyen.

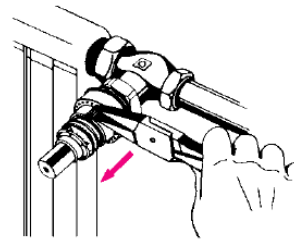


A hőmérséklet-tartomány behatárolása vagy rögzítése

Ezt a termosztát menetes részében található határolóstifek áthelyezésével végezheti el. Laposfogó használatával megkönnyítheti dolgát.

A két határolóstift gyárilag úgy van behelyezve, hogy a teljes forgatási tartomány rendelkezésre álljon.

A beállítás után pattintsa fel a kézi kereket és húzza meg enyhén a rögzítőcsavart.



Szerelési előírások

A HERZ termosztátfej, ill. a távérzékelő lehetőleg vízszintes helyzetű legyen, így biztosítva a helyiséghőmérséklet optimális szabályozását minimális zavaró behatások mellett.

Az érzékelőt tilos közvetlen napsugárzásnak vagy készülékekből (pl. tévékészülékből) származó erős hőszugárzásnak kitenni. Ilyenkor ugyanis hőtorlódási zóna alakul ki, ahol a termosztát nem képes megfelelően érzékelni a helyiség hőmérsékletét, és emiatt azt nem is tudja helyesen szabályozni.

A kapillaris cső fektetésekor ügyeljen arra, hogy arra ne hassanak zavaró behatások, pl. a meleg fűtőtest által. Ha a fűtőtest a burkolat miatt nem hozzáférhető, alkalmazzon 7330 cikkszámú távbeállítóval szerelt HERZ termosztátot.

