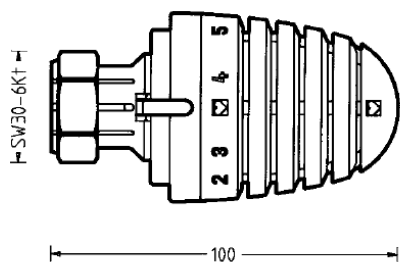
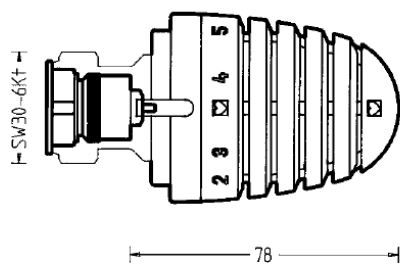


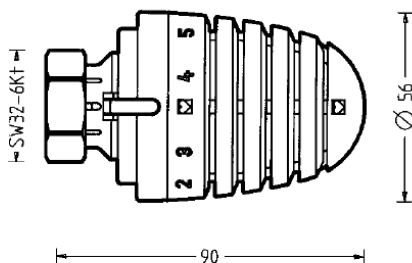
# HERZ termosztát

Beépített szelepekkel szerelt szelepes fűtőtestekre  
közvetlenül felszerelhető termosztátfejek

Normblatt  
9230 D / 9260 D  
9230 H / 9260 H  
1999. szept. kiadás



**9230 D/9260 D**



**9230 H/9260 H**

HERZ termosztátfej

- 1 **9230 98 Folyadéktöltetű fűtőtesttermosztát (hydrosensor)**  
közvetlenül felszerelhető M 30 x 1,5 csatlakozó menettel szerelt szelepes fűtőtestekre, „0” állással, beállítható fagyvédelemmel, behatárolható és rögzíthető előírtérték-tartománnyal.
- 1 **9260 98 Folyadéktöltetű fűtőtesttermosztát (hydrosensor)**  
közvetlenül felszerelhető M 30 x 1,5 csatlakozó menettel szerelt szelepes fűtőtestekre, automatikus fagyvédelemmel, behatárolható és rögzíthető előírtérték-tartománnyal.
- 1 **9230 99 Folyadéktöltetű fűtőtesttermosztát (hydrosensor)**  
közvetlenül felszerelhető szelepes fűtőtestekre gyorszárasú bilinccsel, „0” állással, beállítható fagyvédelemmel, behatárolható és rögzíthető előírtérték-tartománnyal.
- 1 **9260 99 Folyadéktöltetű fűtőtesttermosztát (hydrosensor)**  
közvetlenül felszerelhető szelepes fűtőtestekre gyorszárasú bilinccsel, automatikus fagyvédelemmel, behatárolható és rögzíthető előírtérték-tartománnyal.

Kivitel

**9230 H**

**9260 H**

**9230 D**

**9260 D**

Előírtérték-tartomány **9230:** 6–30 °C  
**9260:** 6–28 °C  
Fagyvédelem 6 °C

Üzemi adatok

A HERZ termosztát nem igényel karbantartást.

A HERZ termosztátok érzékelő és szabályozó egységek. A HERZ hydrosensor folyadéktöltetének térfogatváltozása mozgatja a szeleporsót.

Működés módja

A HERZ termosztátok vonzó formatervét a „Porsche Design GmbH” (Ferdinand A. Porsche, A-5700 Zell am See) stúdió együttműködésével alakítottuk ki.

Formaterv

Módosítás joga a technikai fejlődés függvényében fenntartva.

HERZ Armatúra Hungária Kft.

Budapest, 1106 Keresztúri út 39-41.  
e-mail: [office@herzarmatura.hu](mailto:office@herzarmatura.hu) \* [www.herz-hu.com](http://www.herz-hu.com)



A helyiségben az alábbi körülbelüli hőmérsékleteket állíthatja be, ha a kézi kereket az adott jelölésre forgatja; a beszerelés módjától és a rendszer kivételétől függően néhány fokok (K) eltérés előfordulhat.

Jelölés	*	1	2	3	☑	4	5	6
°C (kb.)	6	10	13	17,5	20	22	25	28

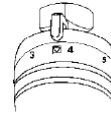
**Termosztát 9230:** A termostátot az óra járásával ellentétes irányba a maximális beállításig (gyári beállítás) forgatva kb. 30 °C-os hőmérsékletet biztosíthat.  
**Termosztát 9260:** A „6” jelölésnél, ami kb. 28 °C-nak felel meg.

## Beállítási lehetőségek

### Kézikerék-skála

### Maximális beállítás

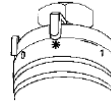
A ☑ beállítás a komfortpont, és kb. 20 °C-nak, azaz a fűtés, a közérzet és az energiamegtakarítás szempontjából optimális beállításnak felel meg.



### Komfortbeállítás



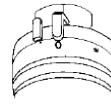
„\*” állásban a szelep kb. 6 °C környezeti hőmérsékletnél önműködően nyit és megakadályozza a rendszer befagyását.



### Fagyvédelem

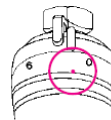


A kézi kereket „0” állásba forgatva elzárja a termostátszelepet és kikapcsolja a fagyvédelmet. A termostatikus funkció azonban fennmarad.



### Lezárás Termosztát 9230

Egy pont jelöli a végpont gyári beállítását, ami a teljes forgatási tartomány használatát biztosítja.

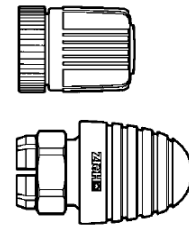


### Gyári beállítás

Ha egy HERZ termostátszelepet kivételes esetben nem termostátfejvel szerel fel, akkor egy HERZ-TS kézi kereket alkalmazzon. A részletekhez lásd a 7102 és 9102 cikkszámú termékek normblattjait.

- 1 7102 98 HERZ-TS kézi kerék „H”, 7000-es sorozat, M 30 x 1,5 csatlakozó menettel szerelt szelepes fűtőtestekhez.
- 1 7102 99 HERZ-TS kézi kerék „D”, 7000-es sorozat, gyorszárasú bilincsekkel szerelt szelepes fűtőtestekhez.
- 1 9102 98 HERZ-TS kézi kerék „H”, 9000-es sorozat, M 30 x 1,5 csatlakozó menettel szerelt szelepes fűtőtestekhez.
- 1 9102 99 HERZ-TS kézi kerék „D”, 9000-es sorozat, gyorszárasú bilincsekkel szerelt szelepes fűtőtestekhez.

### HERZ-TS kézi kerék



A fűtési időszak végén nyissa ki a termostátokat a szabályozó óra járásával ellentétes irányba való forgatásával, így megakadályozhatja, hogy a szeleplülésre szennyeződés rakódjon le.

### Nyári beállítás

A lopásvédelem érdekében bepattintható bilincsek kaphatók, amelyeket a rögzítőanyagra kell felszerelni.

### Lopásvédelem

- 1 6640 00 HERZ univerzális kulcs, a lopásgátló nyitásához
- 1 6807 90 HERZ-TS-90 szerelőkulcs, „D” termostátokhoz
- 1 9551 00 Ütközőstiftek az előírtérték-tartomány behatárolásához és rögzítéséhez, „D” és „H” termostátokhoz
- 1 9552 03 Lopásgátló „D” (bepattintható bilincsek), a 1 6640 00 cikkszámú kulccsal nyitható
- 1 9552 98 Lopásgátló „H” (bepattintható bilincsek), a 1 6640 00 cikkszámú kulccsal nyitható
- 1 9553 98 Takaróhüvely HERZ termostát rögzítőanyához „H”, 20 mm hosszú
- 1 9597 44 Takaróhüvely HERZ termostát rögzítőanyához „H”, 17 mm hosszú
- 1 9598 44 Takaróhüvely HERZ termostát rögzítőanyához „H”, 22.5 mm hosszú
- 1 9599 44 Takaróhüvely HERZ termostát rögzítőanyához „D”

### Tartozékok

Az előírtérték-tartomány behatárolására vagy rögzítésére szolgáló beállításokat lásd lejjebb.

### Behatárolás rögzítés

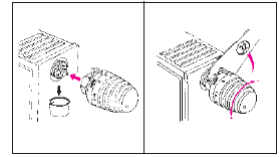
## HERZ „H“ termosztát – 1 9230 98, 1 9260 98

A HERZ termosztátot közvetlenül, adapter nélkül csavarozza fel a beépített szelepekkel szerelt szelepes fűtőtestek M 30 x 1,5 csatlakozó menetére.

### Alkalmazási tartomány

1. Vegye le a menetes kupakot vagy a takaróhüvelyt a fűtőtestbe szerelt termosztát alsórészről.
2. Nyissa ki teljesen a termosztátot – ez a „max.” beállításnak, ill. a szállítási állapotnak felel meg. A termosztátot úgy forgassa el, hogy a beállítást segítő jelölés jól látható legyen és felfelé mutasson.
3. Helyezze fel a biztosítóanyát a termosztát alsórészre és húzza meg 32-es villáskulccsal.
4. A kézi kerék forgatásával ellenőrizze a működést és állítsa be a kívánt hőmérsékletet.

### Szerelés



A termosztátot tilos közvetlen napsugárzásnak vagy készülékekből (pl. tévékészülékből) származó erős hőszugárzásnak kitenni. Ha a fűtőtest el van takarva (pl. függönyökkel) vagy burkolva van, hőtorlódási zóna alakul ki, ahol a termosztát nem képes megfelelően érzékelni a helyiség tényleges hőmérsékletét, és emiatt azt nem is tudja helyesen szabályozni.

Ilyen esetben alkalmazzon távérzékelővel (9430) vagy távbeállítóval (9330) szerelt HERZ termosztátokat, amelyeket a HERZ adaptergyűrű (1 6357 11) segítségével szerelhet fel a fűtőtestbe szerelt termosztát alsórészre.

### Szerelési előírások



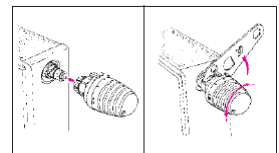
## HERZ „D” termosztát – 1 9230 99, 1 9260 99

A HERZ termosztátot közvetlenül, adapter nélkül csavarozza fel a beépített, gyorszárású bilincses szelepekkel szerelt kompakt szelepes fűtőtestekre.

### Alkalmazási tartomány

1. Vegye le a védőkupakot a fűtőtestről.
2. Helyezze fel a termosztátfejet teljesen nyitott – azaz szállítási – állapotban a szelep felső részre úgy, hogy a rovátká felfelé nézzen, a forgatásgátló bordái pedig becsússzanak a felső rész hornyába. Ehhez tolja hátra az anyát a kézi kerék irányába. Ezután tolja fel ütközésig a termosztátfejet; a reteszelés ellenállásának leküzdéséhez némi erőt kell kifejteni.
3. Az anyát tolja a fűtőtest irányába, majd az óra járásával megegyező irányba forgatva csavarja be ütközésig.
4. A kézi kerék forgatásával ellenőrizze a működést és állítsa be a kívánt hőmérsékletet.

### Szerelés



A termosztátot tilos közvetlen napsugárzásnak vagy készülékekből (pl. tévékészülékből) származó erős hőszugárzásnak kitenni. Ha a fűtőtest el van takarva (pl. függönyökkel) vagy burkolva van, hőtorlódási zóna alakul ki, ahol a termosztát nem képes megfelelően érzékelni a helyiség tényleges hőmérsékletét, és emiatt azt nem is tudja helyesen szabályozni.

Ilyen esetben alkalmazzon távérzékelővel (9430) vagy távbeállítóval (9330) szerelt HERZ termosztátokat, amelyeket a HERZ adaptergyűrű (1 6362 11) segítségével szerelhet fel a termosztát alsórészre.

### Szerelési előírások



## HERZ-3000 csatlakozórendszer szelepes fűtőtestekhez

A szelepes fűtőtestek és a csőhálózat (egy- és kétsőves rendszerek) közé lezárható csatlakozásként HERZ-3000 bypass egységek leeresztéssel, valamint egyenes vagy sarok kivitelű egyes zárószelepek előbeállításával és leeresztéssel kaphatók. Ezekkel az alkatrészekkel bármilyen szerelési mód megvalósítható.

Rendelje meg a HERZ-3000 normblattját.

## Az előírtérték-tartomány behatárolására vagy rögzítésére szolgáló beállítások

### Behatárolás

#### Személyes komfortbeállítás

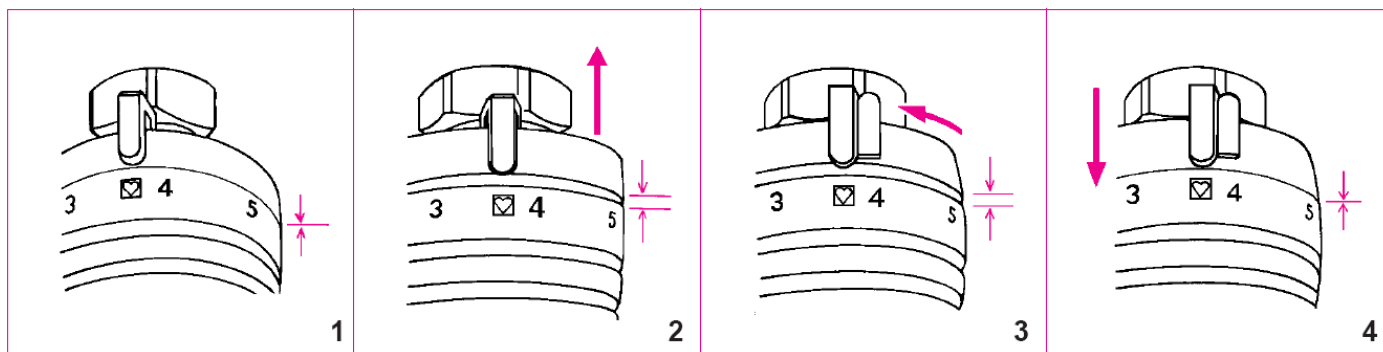
Személyes komfortbeállítását a reteszelt ütközőgyűrű elforgatásával felső- vagy alsóérték-határolásként állíthatja be. A szállítási állapotban a teljes forgatási tartomány rendelkezésre áll.

#### Eljárás módja:

- Forgassa a kézi kereket a kívánt beállításra. (1. ábra)
- Az ütközőgyűrűt a szelep irányába tolvá oldja ki annak reteszelését (rovátka), majd forgassa el: alsóérték-határolás, ha az ütköző a jelöléstől balra, felsőérték-határolás, ha attól jobbra helyezkedik el. (2. és 3. ábra)
- Reteszelve a beállított ütközőgyűrűt. (4. ábra)
- A termosztátfejet ezután vagy a megadott állásig, vagy onnan a maximális beállításig lehet csak forgatni, a beállítástól függően.

A komfortbeállítást bármikor módosíthatja vagy visszaállíthatja.

Egy pont jelöli a végpont gyári beállítását, ami a teljes forgatási tartomány használatát biztosítja.



### Rejtett határolás vagy rögzítés

A forgatási tartományt egy vagy két ütközőstift behelyezésével illetéktelenek számára láthatatlanul és megváltoztathatatlanul behatárolhatja vagy rögzítheti.

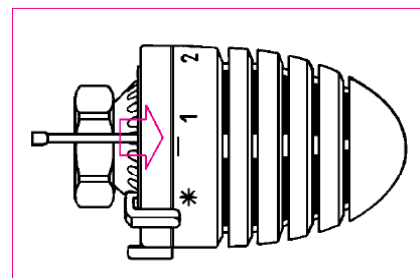
Az ütközőstifteket külön tartozékként rendelhetők meg; a készlet cikkszám: 1 9551 00.

#### Eljárás módja:

A termosztátfej alján, a talprésznél egy lyukkör található, amely az ütközőstifteket rögzítésére szolgál.

- Forgassa el a termosztátfej kézi kerekét a behatárolásnak, ill. rögzítésnek megfelelően.
- A kézi kerék skálájának „\*” és „1” jelölése között egy vonal látható, amely az ütközőstifteket behelyezését segíti.

- Alsóérték-határolás  
A stiftet a vonaltól jobbra helyezze be.
- Felsőérték-határolás  
A stiftet a vonaltól balra helyezze be.
- Hőmérséklet rögzítés  
A vonal jobb és bal oldalán helyezzen be egy-egy stiftet.



- Az ütközőstifteket ütközésig (a vastag részig) tolja be. A stifteket megfelelő szerszámmal (laposfogóval stb.) távolíthatja el.