

## REGELSTATION UND VENTILSERIE

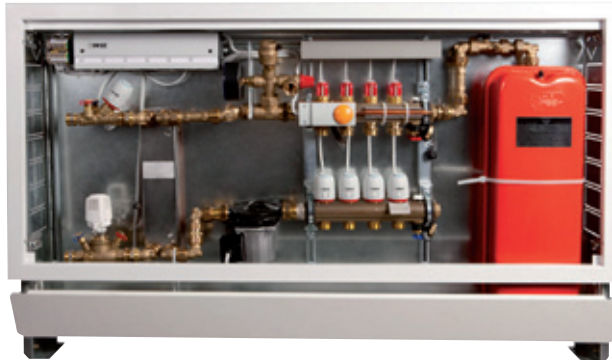
# HERZ-Neuheiten zur Aquatherm

Die Weiterentwicklungen der Regelstation Compactfloor sowie die Ventilserie DE LUXE werden von HERZ zur Aquatherm präsentiert.

**D**er neue Compactfloor ist eine kompakte Flächenheizungsregelstation für fernwärmeversorgte Wohnungen und Reihenhäuser und ermöglicht dem Anwender in bestehenden Warmwasserheizungsanlagen mit Radiatoren sofort und ohne weitere Vorregelungen eine Niedertemperatur-Heizung zu installieren. Auch im Neubau wird nun zeit- und materialsparend die komplette Regeleinheit vorgefertigt eingebaut. Somit entfallen nicht nur Planungs- und Dimensionierungsaufwand vieler Einzelkomponenten, sondern auch Zeit für den Zusammenbau. Im Modell FWW wird mittels eines Wärmetauschers die Regelstation komplett vom Versorgungskreislauf entkoppelt, wodurch die Forderung von Energieversorgungsunternehmen einer Systemtrennung erfüllt wird.

Um in Heizungsanlagen für Wohnungen und Reihenhäusern mit Fernwärmeanschluss eine Flächenheizung zu installieren, müssen spezielle Voraussetzungen der Anlagenbetreiber erfüllt werden. Die Produkte und Baugruppen zur Raumtemperaturregelung und Wassermengenverteilung müssen nicht nur einschlägigen Normen und Vorschriften entsprechen, sondern zusätzlich auch Anforderungen besonderer technischer Richtlinien von Betreiber bzw. Versorgungsunternehmen – z.B. „Produktanforderungen für Flächenheizungsmodule und -verteiler“ von Wien Energie – erfüllen. Diese Richtlinien beschreiben verschiedene detailliert definierte Module zur Herstellung von Regelgruppen für Flächenheizungen mit Systemtrennung zum Versorgungsnetz und ermöglichen dem Anlagenbauer regelungstechnisch und hydraulisch richtig reguliert sowie auch wartungsfreundlich standardisierte Baugruppen zu errichten.

**Im HERZ Lieferprogramm werden die Dekore Chrom und Weiß für die DE LUXE Armaturen angeboten – jedoch können projektbezogen auch andere Oberflächenveredelungen vereinbart werden.**



Die neue HERZ Regelstation Compactfloor als Modell FWW.



Die neuen DE LUXE Designarmaturen sind ein Blickfang in jedem Wohnraum.

Die neue HERZ Regelstation Compactfloor als Modell FWW entspricht u.a. auch einem dieser vorgegebenen Module. Der Stangenverteiler ist aus Messing und der Plattenwärmetauscher für die Systemtrennung aus Edelstahl in Kupfer gelöteter Ausführung. Die Flächenheizkreise sind individuell auf die jeweilig erforderliche Wassermenge mittels Flowmetern einstellbar. Ebenso sind ein Ausdehnungsgefäß und eine Sicherheitsgruppe bereits werkseitig vorinstalliert.

Ein Zonenventil – die Kombination eines Regel- und Regulierventils – ist zur Regelung eines Führungsraums mit einem thermischen Stellantrieb werkseitig ausgestattet. Auch kann jeder Flächenkreis mit einem elektrischen Raumthermostaten, über die vorgesehenen Zweipunkt-Antriebe gesteuert werden. Alle elektrischen Bauteile sind in einem Schaltkasten anschlussfertig zusammengefasst.

Die frequenzgesteuerte Umwälzpumpe ist für geringste Förderhöhen dimensioniert. Ein ausreichender Vordruck aus dem Versorgungsnetz ist zu beachten. Im Regelbetrieb wird über ein Thermostatventil mit Anlegefühler die Vorlauftemperatur in die Heizkreise vorgeregelt. Somit wird die Zufuhr von „heißem“ Heizungswasser in den Niedertemperaturbereich soweit gedrosselt, dass über die Umwälzpumpe ausreichend Rücklaufwasser dem Niedertemperaturkreislauf beigemischt wird.

HERZ Compactfloor FWW wird mit 3 bis zu 12 Heizkreisausführungen angeboten. Durch die werkseitig vollständig hergestellte Regelstation mit allen Anschlüssen kann diese nach der Installation umgehend elektrotechnisch in Betrieb genommen werden.

## DE LUXE Armaturen um neue Designvarianten erweitert

HERZ hat eine lange Tradition bei der Herstellung von

Radiatorventilen, welche auch ästhetisch anspruchsvoll sind. DE LUXE Heizkörperarmaturen setzen seit mehr als 40 Jahren Maßstäbe im Heizungsbau. Ziel ist es, eine durchgehend glatte Oberfläche sowie eine kompakte zylindrische Bauform aus einem Guss herzustellen. Tatsächlich wird der Armaturenkörper der aktuellen Serie geschmiedet um dann mit den Fertigungsmethoden aus dem Feinarmaturenbau bearbeitet zu werden. Insbesondere dem Oberflächenfinish und dessen Beschichtung wurde höchstes Augenmerk gewidmet.

Das Resultat ist eine komplette Serie von Thermostat- und Absperrventilen, Anschlussgarnituren und Lanzenventilen. Nahezu das ganze Sortiment von Radiatorventilen wird nun auch in der neuen DE LUXE Variante angeboten. Die dazugehörige Zubehörlinie vom Thermostatkopf bis zum Rohrklemmsatz wurde ebenfalls komplett neu entworfen. Anschlussgarnituren für Rund- und Flachrohrheizkörper werden in Eck- und Durchgangsform, mit und ohne Thermostatventil für Ein- und Zweirohranlagen, hergestellt. Die Thermostatventiloberteile für Zweirohranlagen sind voreinstellbar. Beim Modell TS-3000 in der Zweirohrausführung kann die Durchflussrichtung frei gewählt werden. Somit muss bei der Installation der Vor- und Rücklauf nicht mehr unterschieden werden.

Im HERZ Lieferprogramm werden die Dekore Chrom und Weiß angeboten, jedoch können projektbezogen auch andere Oberflächenveredelungen vereinbart werden. Heizkörperventile DE LUXE wirken durch ihre schlanke zylindrische Form mit klaren Linien und hochglänzender Erscheinung besonders elegant. Diese attraktive Armaturenreihe passt perfekt in ein modernes Wohn- und Arbeitsambiente. Die unaufdringliche Eleganz der Armaturen wird Konsumenten genauso wie Investoren und Architekten ansprechen.

HERZ Armaturen und HERZ Energietechnik stellen zur Aquatherm in der Halle A, Stand A0512, aus.

www.herz.eu